

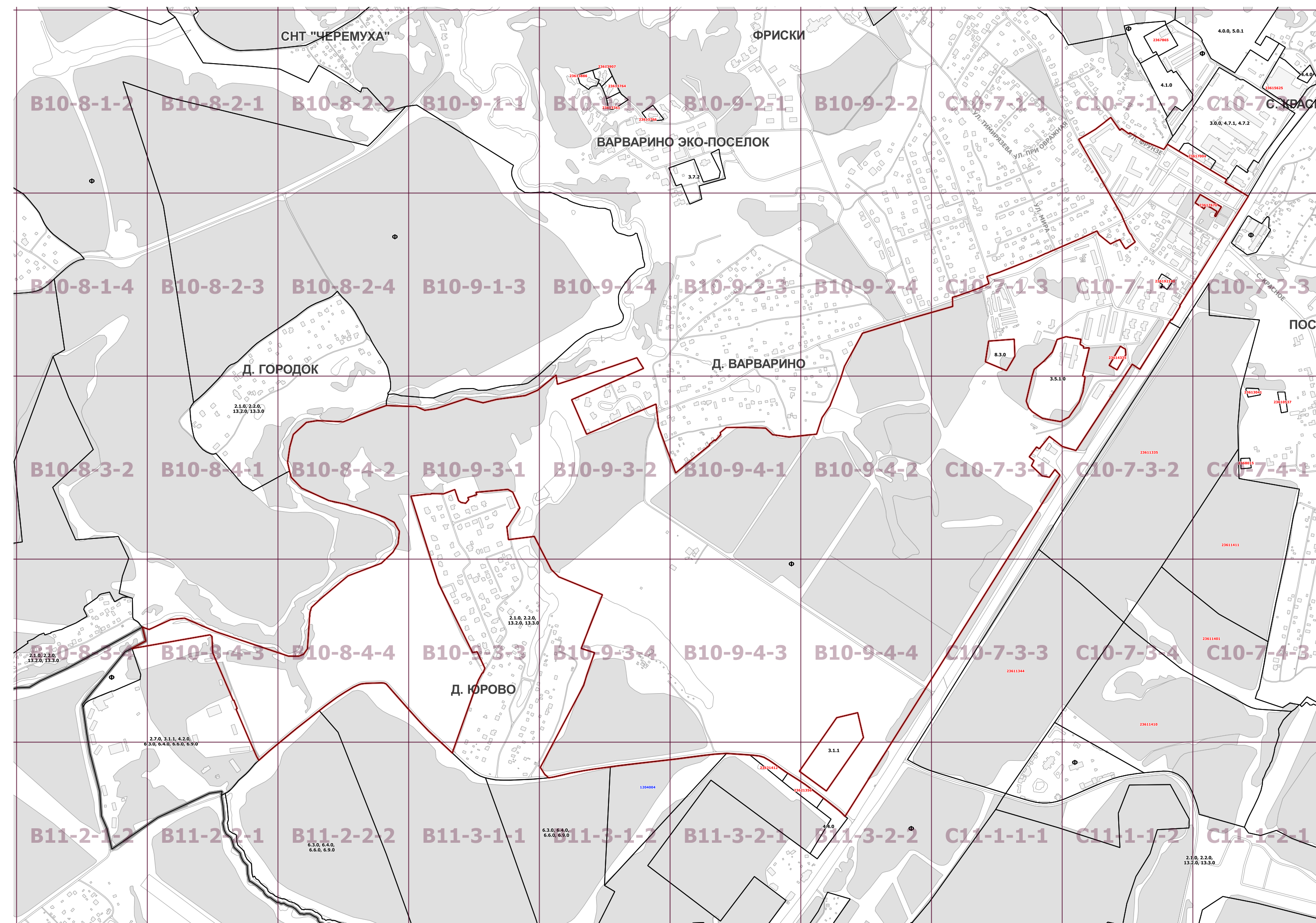
ПРЕДЛОЖЕНИЯ ПО ВНЕСЕНИЮ ИЗМЕНЕНИЙ В ПРАВИЛА ЗЕМЛЕПОЛЬЗОВАНИЯ И ЗАСТРОЙКИ ГОРОДА МОСКВЫ ТРОИЦКИЙ АДМИНИСТРАТИВНЫЙ ОКРУГ ГОРОДА МОСКВЫ

В части территории по адресу: с.Красная Пахра, кад. № 50:27:0020109:94, 50:27:0020109:61

КАРТА ГРАДОСТРОИТЕЛЬНОГО ЗОНИРОВАНИЯ

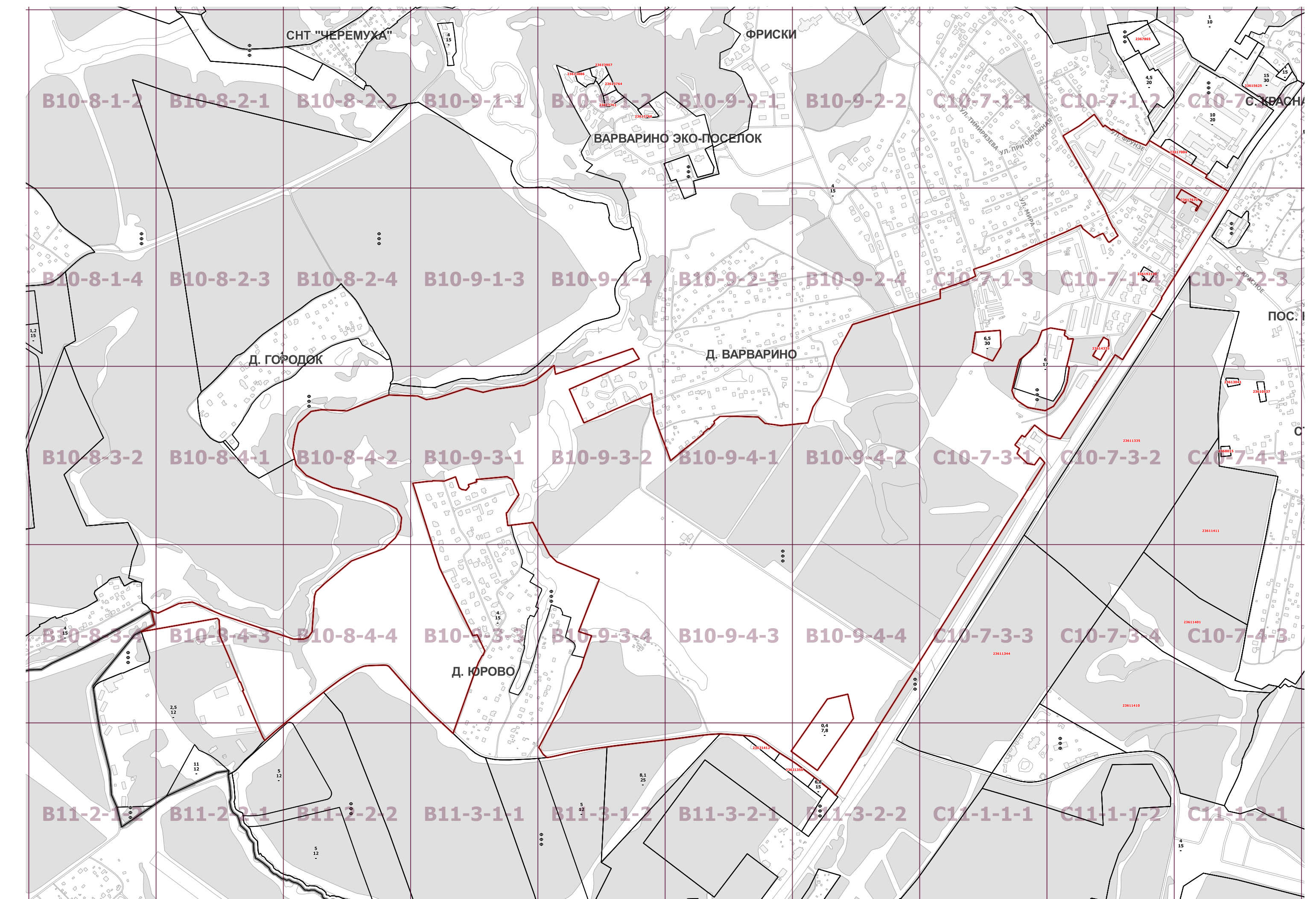
Границы территориальных зон и виды разрешенного использования земельных участков и объектов капитального строительства

Границы территориальных зон, подзон территориальных зон и предельные параметры разрешенного строительства, реконструкции объектов капитального строительства



Территориальная зона	236192100
Основные виды разрешенного использования	Размещение индивидуального жилого дома (дом, пригодный для постоянного проживания, высотой не выше трех надземных этажей) в приусадебных, дачных, овражных, бабчевых или иных декоративных или сельскохозяйственных культур размещение индивидуальных гаражей и подсобных сооружений (2.1.0).
Условно разрешенные виды использования	
Вспомогательные виды	
Максимальный процент застройки (%)	не установлен
Высота застройки (м)	15
Плотность застройки (тыс. кв. м/га)	не установлена
Иные показатели	Общая площадь жилого дома- 356,2 кв.м

№ п/п	Район	Номер территориальной зоны	Коды видов разрешенного использования земельных участков и объектов капитального строительства
	поселение Краснознаменское	1204004	4.0.0, 4.1.0, 4.2.0, 4.4.0, 4.6.0, 4.9.0, 4.9.1.1, 4.9.1.2, 4.9.1.3, 4.9.1.4, 5.1.1, 5.1.2, 5.1.3, 5.1.4, 5.1.11, 6.3.0, 6.4.0, 6.6.0, 6.9.0



2.1.0 - Размещение индивидуального жилого дома (дом, пригодный для постоянного проживания, высотой не выше трех надземных этажей); выращивание плодовых, ягодных, овощных, бабчевых или иных декоративных или сельскохозяйственных культур; размещение индивидуальных гаражей и подсобных сооружений

2.2.0 - Размещение жилого дома, не предназначенного для раздела на квартиры (дома, пригодные для постоянного проживания и высотой не выше трех надземных этажей); производство сельскохозяйственной продукции; размещение гаража и иных вспомогательных сооружений; содержание сельскохозяйственных животных

2.7.0 - Размещение объектов капитального строительства, размещение которых предусмотрено видами разрешенного использования с кодами 3.1.2, 3.1.3, 3.2.1, 3.2.2, 3.2.3, 3.2.4, 3.3.0, 3.4.0, 3.5.1.0, 3.6.1, 3.7.1, 3.8.2, 3.10.1.0, 4.1.0, 4.4.0, 4.6.0, 3.1.1, если их размещение связано с удовлетворением повседневных потребностей жителей, не причиняет вреда окружающей среде и санитарному благополучию, не требует установления санитарной зоны

3.0.0 - Размещение объектов капитального строительства в целях обеспечения удовлетворения бытовых, социальных и духовных потребностей человека. Содержание данного вида разрешенного использования включает в себя содержание видов разрешенного использования с кодами 3.1.2, 3.1.3, 3.2.1, 3.2.2, 3.2.3, 3.2.4, 3.3.0, 3.4.0, 3.5.1.0, 3.5.2.0, 3.6.1, 3.6.2, 3.6.3, 3.7.1, 3.7.2, 3.8.1, 3.8.2, 3.8.3, 3.9.2, 3.10.1.0, 3.10.2.0

3.1.1 - Размещение объектов капитального строительства в целях обеспечения физических и юридических лиц коммунальными услугами, в частности: поставки воды, тепла, электричества, газа, предоставления услуг связи, отвода канализационных стоков, очистки и утилизации объектов недвижимости (котельных, водозаборов, очистных сооружений, насосных станций, водопроводов, линий электропередач, трансформаторных подстанций, газопроводов, линий связи, телефонных станций, канализаций, стояков, гаражей и мастерских для обслуживания уборочной и авариной техники)

3.5.1.0 - Размещение объектов капитального строительства, предназначенных для просвещения, дошкольного, начального и среднего общего образования (детские ясли, детские сады, школы, школы-интернаты, лицеи, гимназии, художественные, музыкальные школы, образовательные кружки и иные организации, осуществляющие деятельность по воспитанию, образованию и просвещению)

3.7.2 - Размещение объектов капитального строительства, предназначенных для постоянного местонахождения духовных лиц, паломников и послушников в связи с осуществлением ими религиозной службы, а также для осуществления благотворительной и религиозной образовательной деятельности (монастыри, селиты, дома притча, воскресные и религиозные школы, семинары, духовные училища)

4.0.0 - Размещение объектов капитального строительства в целях извлечения прибыли на основании торговой, банковской и иной предпринимательской деятельности. Содержание данного вида разрешенного использования включает в себя содержание видов разрешенного использования с кодами 4.1.0, 4.2.0, 4.3.0, 4.4.0, 4.5.0, 4.6.0, 4.8.0, 4.9.0, 4.10.0

4.1.0 - Размещение объектов капитального строительства с целью: размещения объектов управленческой деятельности, не связанной с государственным или муниципальным управлением и оказанием услуг, а также с целью обеспечения совершения сделок, не требующих передачи товара в момент их совершения между организациями, в том числе биржевая деятельность (за исключением банковской и страховой деятельности)

4.2.0 - Размещение объектов капитального строительства общей площадью свыше 5000 кв. м с целью размещения одной или нескольких организаций, осуществляющих продажу товаров и (или) оказание услуг в соответствии с содержанием видов разрешенного использования с кодами 4.5.0, 4.6.0, 4.8.0, 4.9.0; размещение гаражей и (или) стояков для автомобилей сотрудников и посетителей торгового центра

4.4.0 - Размещение объектов капитального строительства, предназначенных для продажи товаров, торговая площадь которых составляет до 5000 кв. м

4.6.0 - Размещение объектов капитального строительства в целях устройства мест общественного питания (рестораны, кафе, столовые, закусочные, бары)

4.7.1 - Размещение гостиниц, а также иных зданий, используемых с целью извлечения предпринимательской выгоды из предоставления жилого помещения для временного проживания в них (за исключением хостелов и общежитий)

4.7.2 - Размещение хостелов

4.9.0 - Размещение постоянных или временных гаражей с несколькими стояночными местами, стоянок (парковок), гаражей, в том числе многоэтажных, не указанных в коде 2.7.1.0

4.9.1.1 - Размещение автозаправочных станций (бензиновых, газовых); размещение магазинов сопутствующей торговли, зданий для организации общественного питания в качестве объектов придорожного сервиса

4.9.1.2 - Размещение зданий для предоставления гостиничных услуг в качестве придорожного сервиса

4.9.1.3 - Размещение автомобильных моек и причалов для автомобильных принадлежностей

4.9.1.4 - Размещение мастерских, предназначенных для ремонта и обслуживания автомобилей, и прочих объектов придорожного сервиса

5.0.1 - Обустройство мест для занятия спортом, физической культурой, пешими или верховыми прогулками, отдыха и туризма, наблюдения за природой, пикников, охоты, рыбалки и иной деятельности. Содержание данного вида разрешенного использования включает в себя содержание видов разрешенного использования с кодами 5.1.1, 5.1.2, 5.1.3, 5.1.4, 5.1.5, 5.2.1.0, 5.2.2, 5.3.0, 5.5.0, 5.0.2, 5.4.0

5.1.1 - Размещение спортивных сооружений массового посещения (стадионов, дворцов спорта, ледовых дворцов)

5.1.2 - Размещение объектов капитального строительства в качестве спортивных клубов, спортивных залов, бассейнов, физкультурно-оздоровительных комплексов, фитнес-центров

5.1.3 - Устройство площадок для занятия спортом и физкультурой (богоямские дорожки, спортивные сооружения, теннисные корты, поля для спортивной игры, автодромы, трамплины и т.п., трассы и спортивные стрельбища), в том числе водными видами спорта (причалы и сооружения, необходимые для водных видов спорта и хранения соответствующего инвентаря)

5.1.4 - Размещение спортивных сооружений для занятия водными видами спорта (причалы и сооружения, необходимые для водных видов спорта и хранения соответствующего инвентаря)

6.3.0 - Размещение объектов капитального строительства, предназначенных для текстильной, фарфорованной, электронной промышленности

6.4.0 - Размещение объектов пищевой промышленности, по переработке сельскохозяйственной продукции способом, приводящим к их переработке в иную продукцию (консервирование, копчение, хлебопечение), в том числе для производства напитков, алкогольных напитков и табачных изделий

6.6.0 - Размещение объектов капитального строительства, предназначенных для производства: строительных материалов и конструкций (кирпича, плиточных материалов, цемента, крепежных материалов), газового и сантехнического оборудования, лифтов и подъемников, стальной продукции, сборных домов или их частей и тому подобной продукции

6.9.0 - Размещение сооружений, имеющих назначение по временному хранению, распределению и перевалке грузов (за исключением хранения стратегических запасов), не являющихся частями производственных комплексов, на которых был создан груз: промышленные базы, склады, погрузочные терминалы и доки, нефтепродуктоналивные и нефтяные станции, газовые хранилища и обслуживающие их газоиспользующие станции, элеваторы и т.п.; продовольственные и непродовольственные склады, за исключением железнодорожных перевалочных складов

8.3.0 - Размещение объектов капитального строительства, необходимых для подготовки и поддержания органов внутренних дел и спасательных служб, в которых существует военная служба; размещение объектов гражданской обороны, за исключением объектов гражданской обороны, являющихся частями производственных зданий

13.2.0 - Осуществление деятельности, связанной с выращиванием плодовых, ягодных, овощных, бабчевых или иных сельскохозяйственных культур и картофеля; размещение садового дома, предназначенного для отдыха и не подлежащего разделу на квартиры; размещение хозяйственных строений и сооружений

13.3.0 - Размещение жилого дачного дома (не предназначенного для раздела на квартиры, пригодного для отдыха и проживания, высотой не выше трех надземных этажей); осуществление деятельности, связанной с выращиванием плодовых, ягодных, овощных, бабчевых или иных сельскохозяйственных культур и картофеля; размещение хозяйственных строений и сооружений

- граница подготовки проекта
- границы территориальной зоны или подзоны территориальной зоны
- 2.1.0, 2.2.0, 13.2.2.....** коды основных видов разрешенного использования земельных участков и объектов капитального строительства, установленных для территориальной зоны, в границах которой они указаны
- Ф** обозначения территориальных зон сохраняемого землепользования
- Н** обозначения территорий, для которых градостроительный регламент правилами землепользования и застройки не устанавливается
- 2297396** номер территориальной зоны, виды разрешенного использования земельных участков и объектов капитального строительства для которой приведены в разделе 2
- 0103001** номер территориальной зоны, коды видов разрешенного использования земельных участков и объектов капитального строительства для которой приведены в разделе 3
- ДУБРАВА** наименования деревьев, СНТ и т.п., вошедших в состав города Москвы
- улица
- границы административных округов города Москвы
- границы поселений города Москвы
- топографическая основа
- существующая застройка
- железные дороги

- граница подготовки проекта
- границы территориальной зоны или подзоны территориальной зоны
- значения, установленные для территориальной зоны или подзоны территориальной зоны, в границах которой они указаны, в части:
 - Ф** обозначения территориальной зоны или подзоны территориальной зоны, для которой установлены значения максимальной плотности застройки и (или) максимальной высоты застройки и (или) максимальной застроенности земельных участков, равные фактическим значениям перечисленных параметров
 - Н** обозначения территорий, для которых градостроительный регламент правилами землепользования и застройки не устанавливается
 - 10** максимальная плотность застройки земельных участков (тыс. кв. м/га)
 - 25** максимальная высота застройки земельных участков (м)
 - 80** максимальная застроенность земельных участков (%)
- 2297396** номер территориальной зоны, виды разрешенного использования земельных участков и объектов капитального строительства для которой приведены в разделе 2