



КОММИТЕТ ПО АРХИТЕКТУРЕ
И ГРАДОСТРОИТЕЛЬСТВУ
ГОРОДА МОСКВЫ

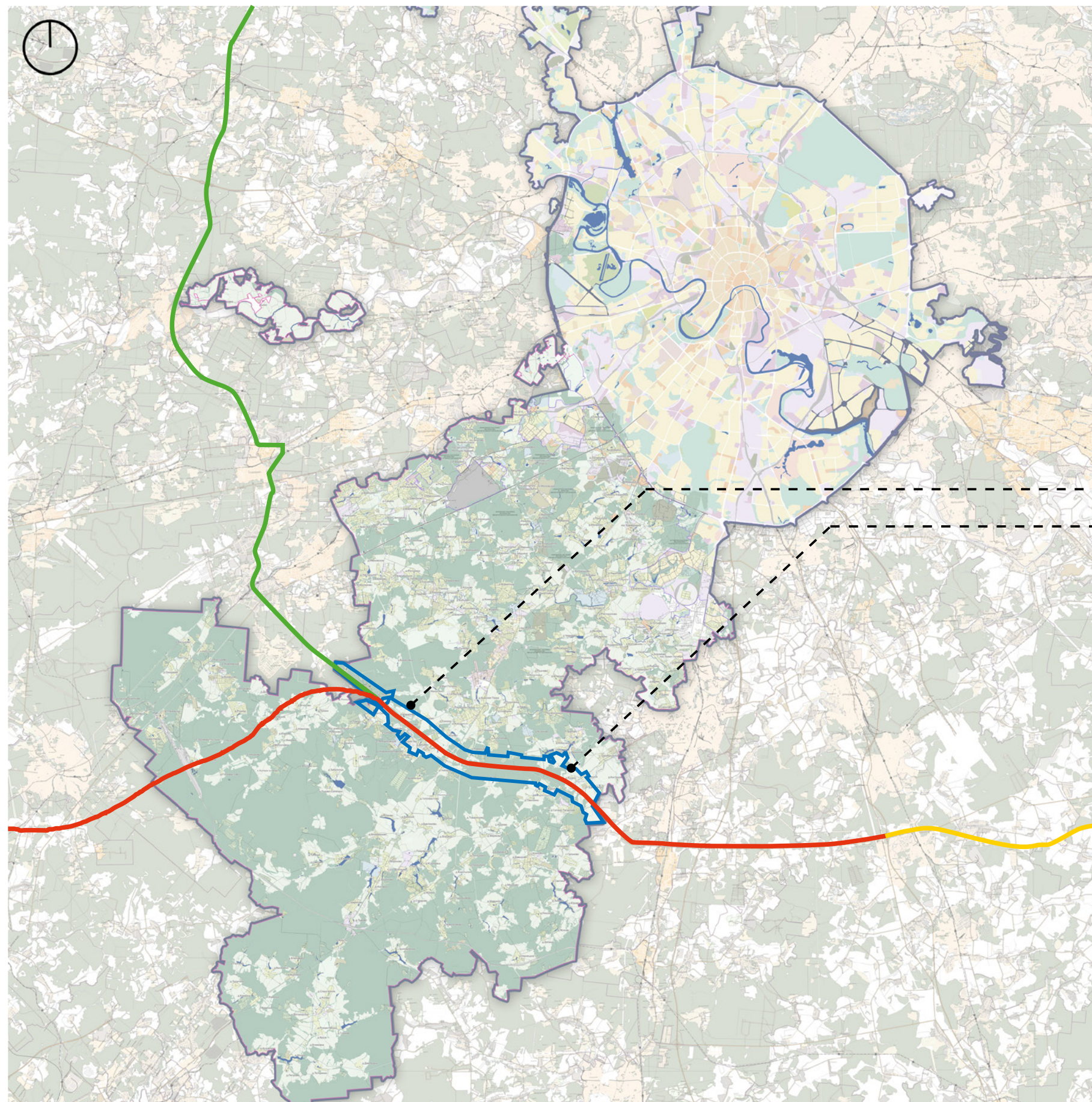


ИНСТИТУТ
ГЕНПЛАНА
МОСКВЫ



**ПРОЕКТ ПЛАНИРОВКИ ТЕРРИТОРИИ,
ПРИЛЕГАЮЩЕЙ К ЗАПАДНОЙ ЧАСТИ ЦКАД ПОСЕЛЕНИЙ ПЕРВОМАЙСКОЕ, КРАСНОПАХОРСКОЕ,
МИХАЙЛОВО-ЯРЦЕВСКОЕ (ТАО)**

**ПРОЕКТ ПЛАНИРОВКИ ТЕРРИТОРИИ,
ПРИЛЕГАЮЩЕЙ К ВОСТОЧНОЙ ЧАСТИ ЦКАД ПОСЕЛЕНИЙ КРАСНОПАХОРСКОЕ, ЩАПОВСКОЕ (ТАО)**



Условные обозначения

- Проект Планировки Территории
- Граница города Москвы
- 1 пусковой комплекс ЦКАД
- 5 пусковой комплекс ЦКАД
- 4 пусковой комплекс ЦКАД

----- Участок 12-9 ЦКАД

Запад - 2106,1 Га

----- Участок 13-5 ЦКАД

Восток - 2990,5 Га

Итого - 5096,6 Га

ЦКАД

Проект планировки территории ЦКАД был утвержден распоряжением Федерального дорожного агентства Министерства транспорта России от 17.06.2014 № 1172-р

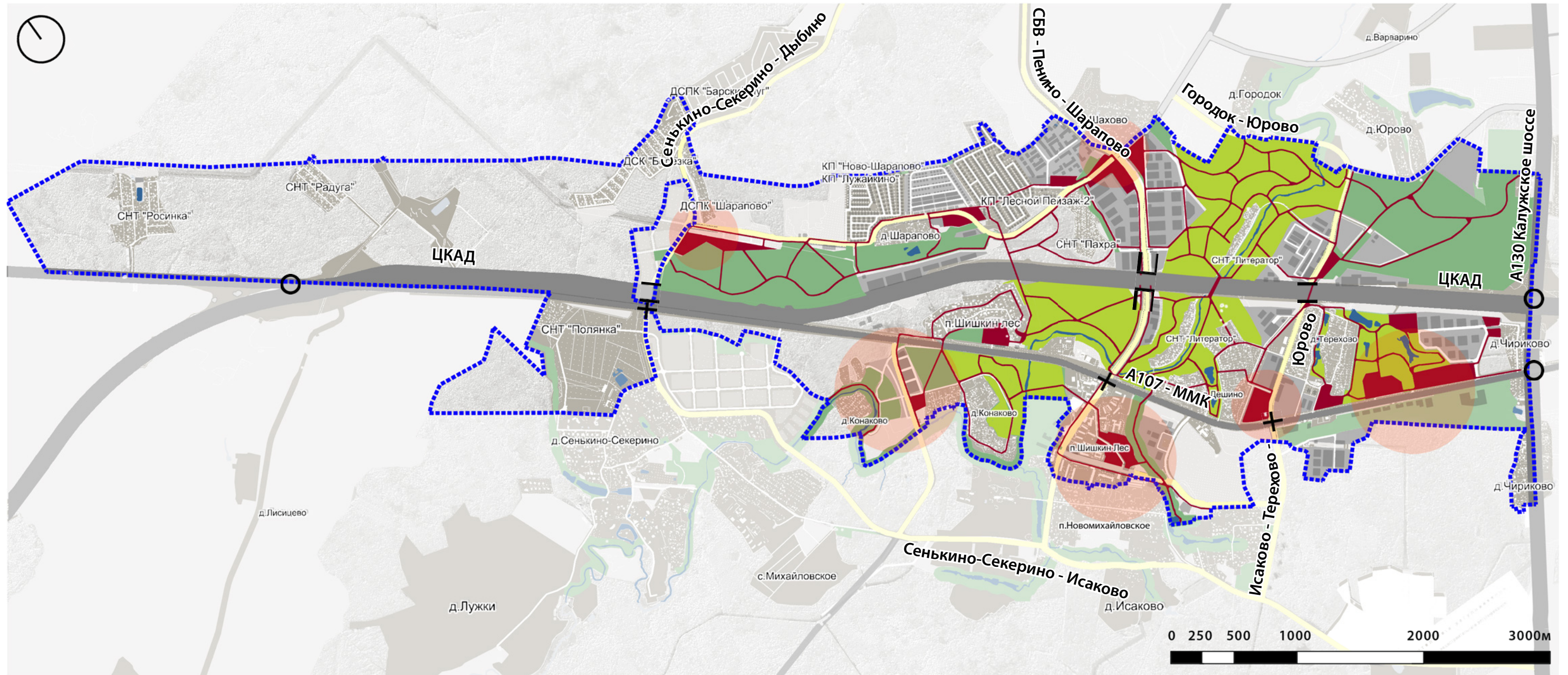
Трасса в границах ППТ 21,0 км

	ПП ГК"АВТОДОР"	По ППТ
- развязки	3	4
- путепроводы	5	6
- проколы через ЦКАД	2	3

ППТ 12 - 9 (ЗАПАД)

СИСТЕМА ФОРМИРОВАНИЯ ОБЩЕСТВЕННЫХ ПРОСТРАНСТВ И ПЕШЕХОДНЫХ СВЯЗЕЙ МЕЖДУ ОБЪЕКТАМИ ОБЩЕСТВЕННОГО И РЕКРЕАЦИОННОГО НАЗНАЧЕНИЯ - ППТ 12-9 (ЗАПАД)

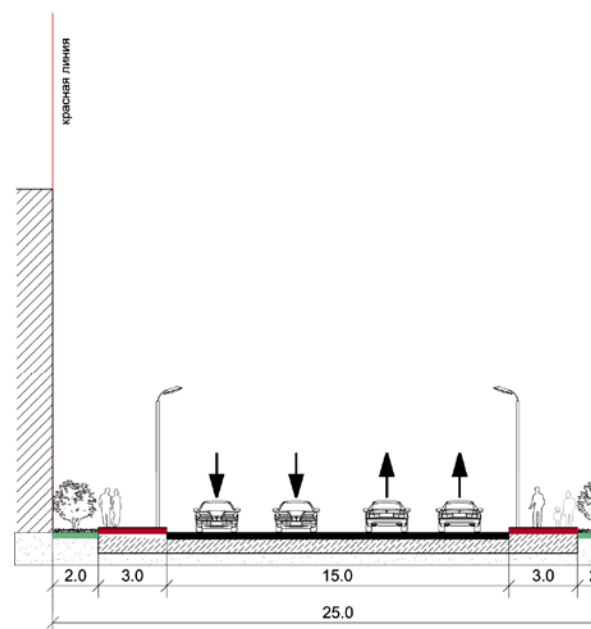
УЧАСТОК 12-9, 13-5
ЦКАД-ЗАПАД, ВОСТОК



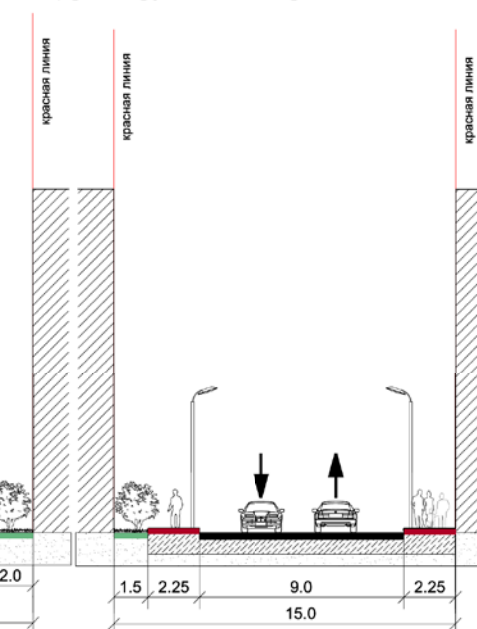
Условные обозначения

- - - граница разработки ППТ
- благоустроенная территория объектов общественного обслуживания
- бульвары
- пешеходные связи
- рекреационная прогулочная пешеходная зона вдоль водного объекта
- парки
- водные поверхности
- центры районного значения

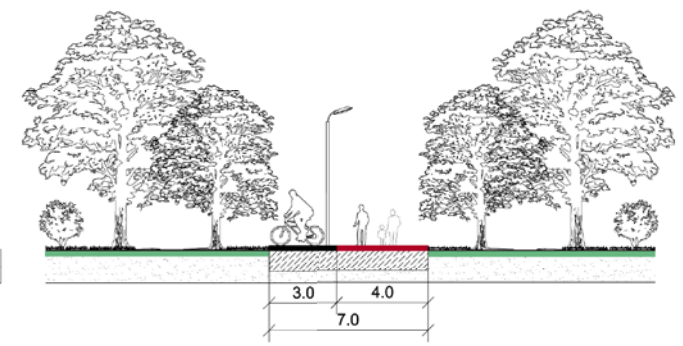
СЕЧЕНИЕ
(проектируемые магистрали районного значения)



СЕЧЕНИЕ
(проектируемые магистрали местного значения)

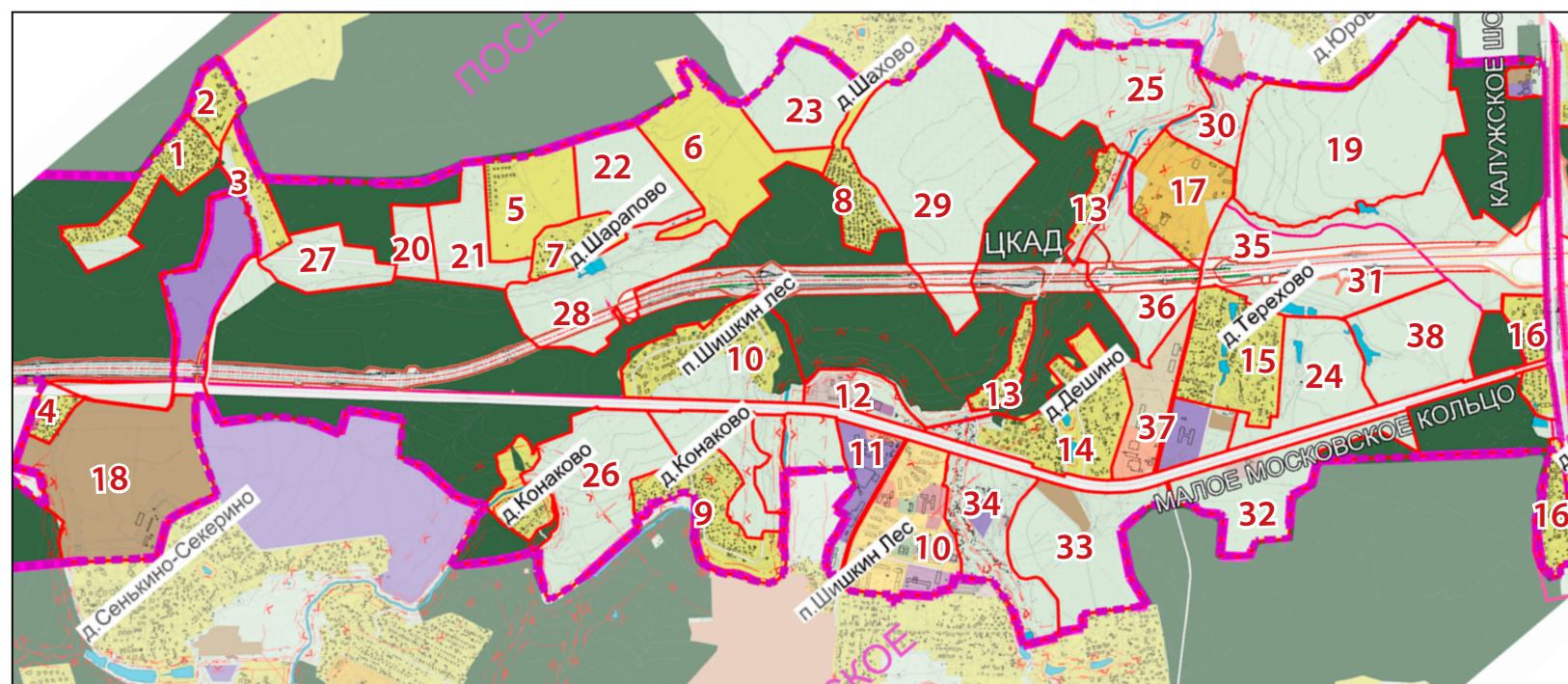


СЕЧЕНИЕ
(проектируемые рекреационно-парковые дорожки)



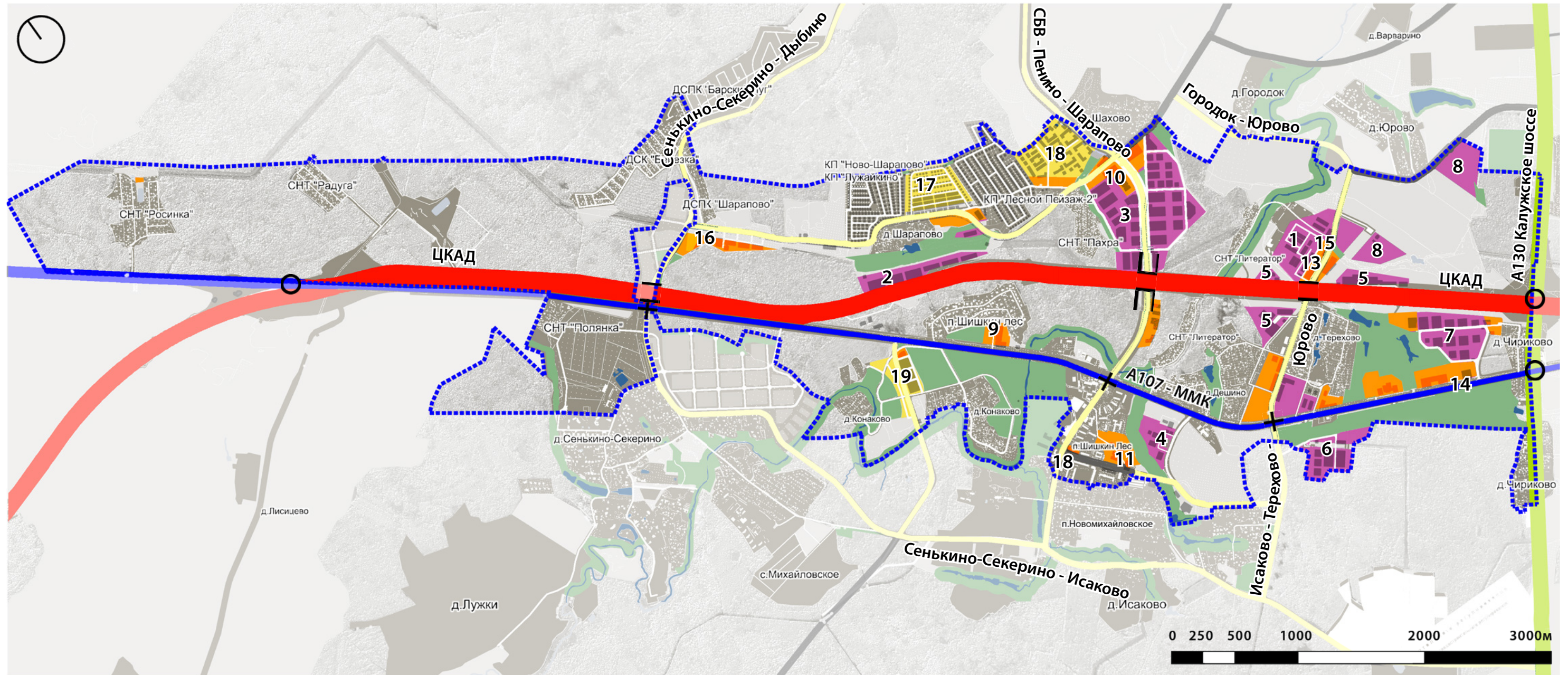
ПЛАН СУЩЕСТВУЮЩЕГО ИСПОЛЬЗОВАНИЯ ТЕРРИТОРИИ ППТ 12-9 (ЗАПАД)

УЧАСТОК 12-9, 13-5
ЦКАД-ЗАПАД,ВОСТОК



№	Землепользователь площадь участка, га	Ф.Н. сущ.пол.	Суммарная поэтажная площадь в габаритах наружных стен, тыс. м ²	Население сущ. чел	Работающие сущ. чел
1	ДСК "Березка" 15 га	ИЖС	21	182	0
2	д. Шарапово 3 га	ИЖС	4,2	75	0
3	ДСПК "Шарапово 3 га	ИЖС	3,9	75	0
4	СНТ "Полянка" 4 га	СНТ	5,6	19	0
5	"Ново-Шарапово", "Лужайкино" 22 га	ИЖС	28,5	518	0
6	"Лесной пейзаж" 36 га	ИЖС	51,5	388	0
7	д. Шарапово 10 га	ИЖС	5,0	91	0
8	СНТ "Пахра" 9 га	СНТ	13,0	410	0
9	д. Конаково 18 га	ИЖС	8,1	93	0
10	п. Шишкин лес, 49 га	жилое	80,5	4432	0
		общественное	22,9	0	492
11	ООО "Шишкин лес холдинг", ООО ФСК "Мостоотряд-47" 9 га	производственное	45,7	0	430
		общественное	3,4	0	58
12	инж/ центр модернизации авиационных комплексов	обществ- производств	6,8	0	161
13	СНТ "Литератор" 7 га	СНТ	10,3	84	0
14	д.Дешино 24 га	ИЖС	7	169	0
15	д. Терехово 24 га	ИЖС	8,1	130	0
16	д. Чириково 26 га	ИЖС	9,4	171	0
17	Детский оздоровительный лагерь "Чайка"	ДОЛ (снос)	21,1	0	106
18	Фермерское хоз-во 30 га	с/х.производство	4,0	0	80
19	ООО "М2-Подольск" 73,8 га	с/х. земли	0,0	0	0

№	Землепользователь площадь участка, га	Ф.Н. сущ.пол.	Суммарная поэтажная площадь в габаритах наружных стен, тыс. м ²	Население сущ. чел	Работающие сущ. чел
20	ООО "Антей" 5,8	ИЖС	0,0	0	0
21	Перцев В.А. 11,8	ИЖС	0,0	0	0
22	ЗПИФ "Агропромышленный" 23 га	с/х. земли	0,0	0	0
23	ЗПИФ "Агропромышленный" 22,5 га	с/х. земли	0,0	0	0
24	ЗПИФ "Подольский" 25,2 га	с/х. земли	0,0	0	0
25	ООО "Моретан" 36 га	с/х. земли	0,0	0	0
26	ООО "Конаково инвест" 45 га	с/х. земли	0,0	0	0
27	ЗПИФ "Агропромышленный" 15,3 га	с/х. земли	0,0	0	0
28	ЗПИФ "Агропромышленный" 37 га	с/х. земли	0,0	0	0
29	ЗПИФ "Агропромышленный" 15 га	с/х. земли	0,0	0	0
30	Общество с ограниченной ответственностью "Проектная компания "Юрово" 12,2 га	с/х. земли	0,0	0	0
31	ЗПИФ "Агропромышленный" 70,1 га	с/х. земли	0,0	0	0
32	ЗПИФ "Агропромышленный" 32,1 га	производственное	0,4	0	5
33	Племенное хозяйство "Элитар" 33,5 га	с/х.производство	2,9	0	25
34	ООО "Альфа +", муниципальные 2,3 га	производственное	0,5	0	9
35	ЗПИФ "Агропромышленный" 5,6 га	с/х. земли	0,0	0	0
36	ЗПИФ "Агропромышленный" 7,5 га	с/х. земли	0,0	0	0
37	ООО "Агропромышленные технологии" , ЗПИФ "Подольский", ООО "Строитель", Частные лица, 19,1 га	производственное	3,0	0	51
		общественное	9,4	0	50
38	"ООО ""КОМПАНИЯ СОЮЗ" 16,2 га"	с/х. земли	0	0	0
	Прочие территории	ИЖС	37,1	572	0
		общественное	0	0	0
		производственное	2,6	0	49
	Итого	ИЖС общественное производственное	293,2 56,8 65,9	7409 0 0	0 706 810



Условные обозначения

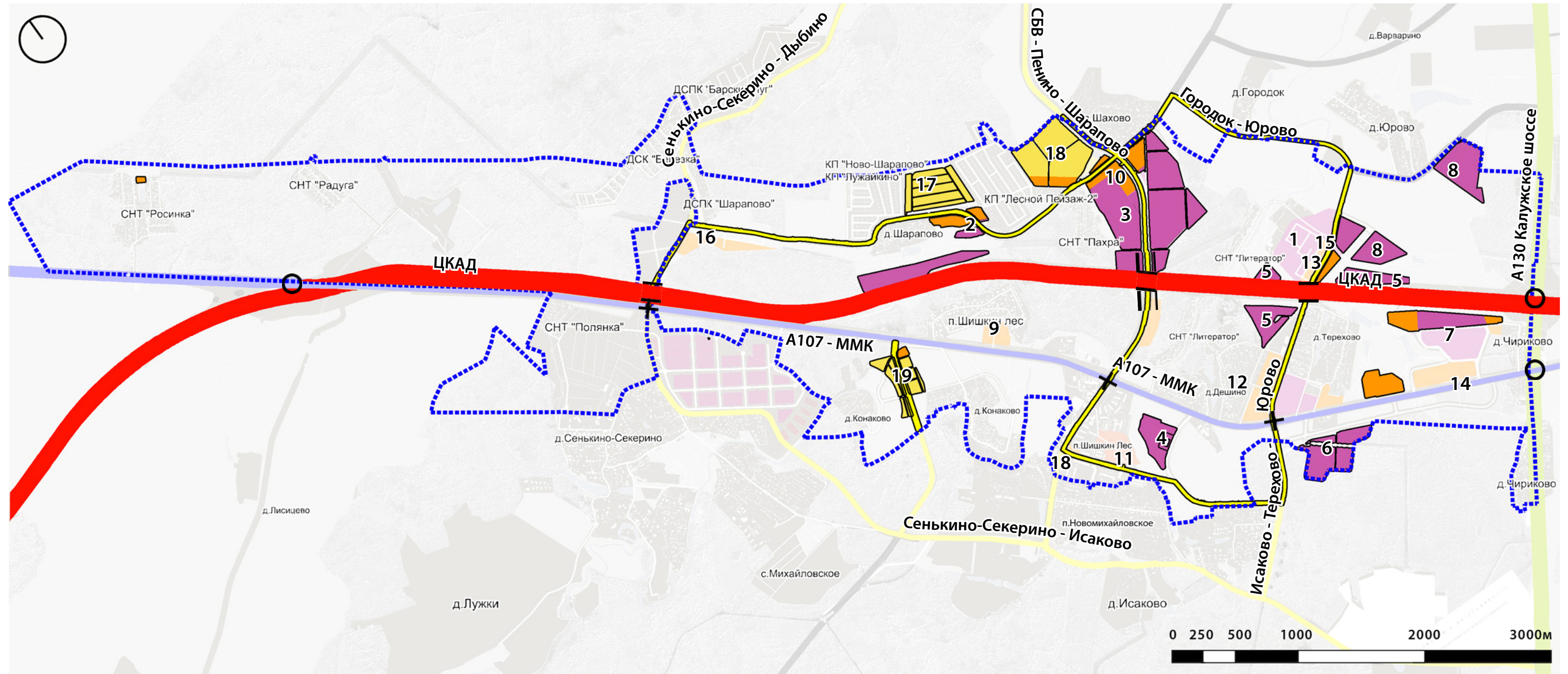
- - - граница разработки ППТ
- ЦКАД - 8,0 км
- А107 ММК - 9,2 км
- А130 Калужское шоссе - 2,6 км
- планируемая УДС районного значения - 30,5 км
- существующая УДС
- путепровод
- перекресток
- развязка
- тоннель

	Площадь участка	Суммарная поэтажная площадь (новое строительство)
■ производственные зоны	- 142,6 Га	- 619,3 тыс. кв.м.
■ общественные зоны	- 95,8 Га	- 379,6 тыс. кв.м.
■ жилые зоны	- 41,6 Га	- 919,8 тыс. кв.м.*
Итого:	- 280 Га	- 1918,7 тыс. кв.м.*

* - в том числе развитие ИЖС (СНТ, КП, деревни и пр.) - 739,7 тыс. кв.м (прирост)

ФУНКЦИОНАЛЬНО-ПЛАНИРОВОЧНАЯ ОРГАНИЗАЦИЯ ТЕРРИТОРИИ ППТ 12-9 (ЗАПАД) 1 ОЧЕРЕДЬ

УЧАСТОК 12-9, 13-5
ЦКАД-ЗАПАД, ВОСТОК



Условные обозначения

- граница разработки ППТ
- ЦКАД
- А107 ММК
- А130 Калужское шоссе

Очередность строительства:

Территории:

- первая очередь строительства
 - расчетный срок
- УДС:**
- первая очередь строительства
 - расчетный срок
 - существующая

- путепровод
- тоннель
- + перекресток
- развязка

Технико-экономические показатели

ППТ 12-9 (Запад) 1-я очередь

Суммарная поэтажная площадь в габаритах наружных стен (тыс. кв.м)	Проектное предложение
Жилая	1213
- в т. ч. капитализация СНТ, деревни, КП	959,7
- в т. ч. новая	253,3
Нежилая	732

**СРАВНИТЕЛЬНАЯ ТАБЛИЦА ТЕХНИКО ЭКОНОМИЧЕСКИХ ПОКАЗАТЕЛЕЙ
ППТ 12-9 (ЗАПАД)**

УЧАСТОК 12-9, 13-5
ЦКАД-ЗАПАД,ВОСТОК



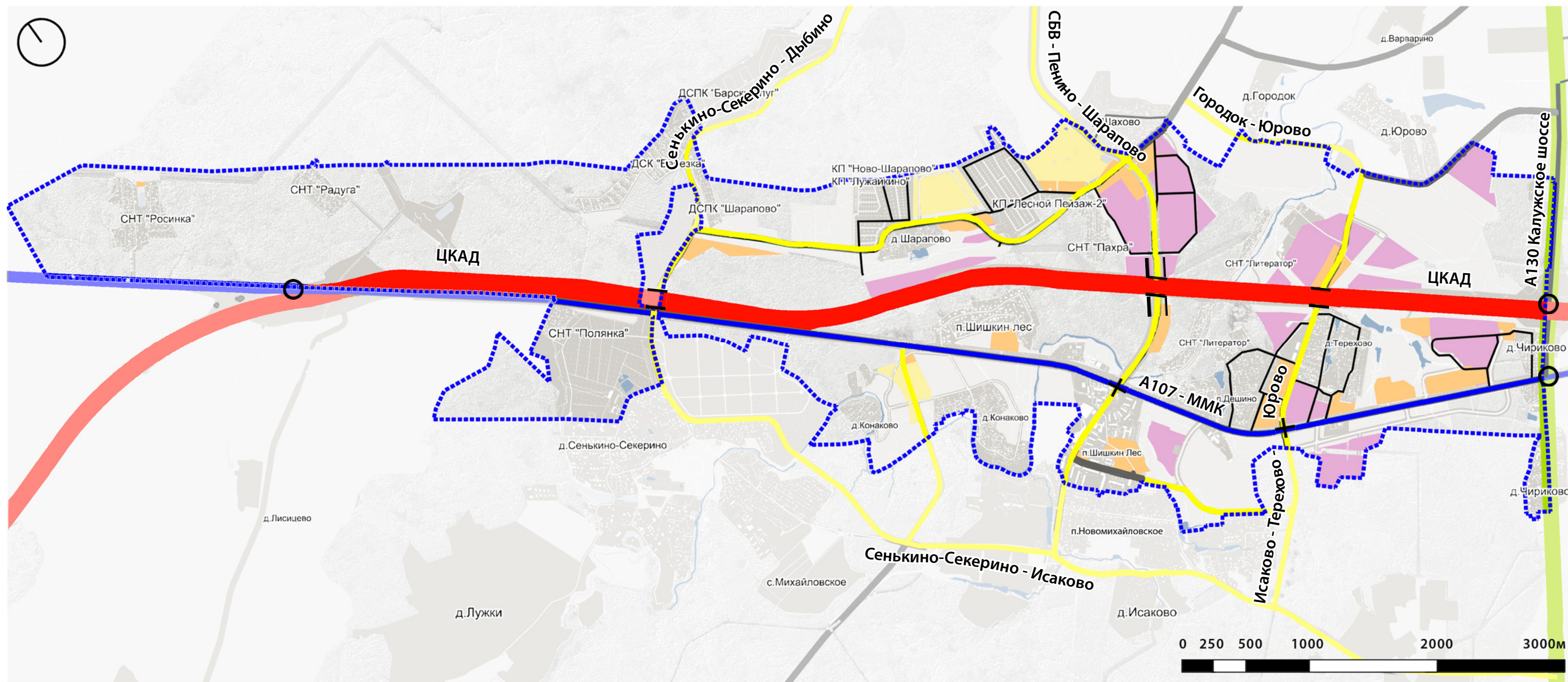
Наименование показателей	Ед.изм.	Существующее положение	Показатели по ППТ 12-9	
			1 этап	2 этап
Территория	га	2106	2106	2106
Суммарная поэтажная площадь в габаритах наружных стен зданий	ТЫС.КВ.М	415,9	1945,0	2313,5
Суммарная жилая поэтажная площадь в габаритах наружных стен зданий	ТЫС.КВ.М	293,2	1213,0	1213
- многоквартирная жилая застройка	ТЫС.КВ.М	73,2	200,1	200,1
- индивидуальная жилая застройка	ТЫС.КВ.М	220	1012,9	1012,9
в том числе капитализация ИЖС (СНТ, КП, деревни и пр.)	ТЫС.КВ.М	220	959,7	959,7
Суммарная нежилая поэтажная площадь в габаритах наружных стен зданий	ТЫС.КВ.М	122,7	732,0	1100,5
- производственного назначения	ТЫС.КВ.М	65,9	585,1	685,2
- общественно-делового назначения	ТЫС.КВ.М	56,8	146,9	415,3
Население постоянное	ТЫС.ЧЕЛ.	5	9,1	9,1
Население сезонное	ТЫС.ЧЕЛ.	2,4	2,4	2,4
Количество рабочих мест	ЧЕЛ.	1516	22423	34707



Производственные территории - проект				
№	Количество работающих	Площадь участка, Га	Суммарная поэтажная площадь, тыс.м.кв.	Землепользователь
1	1510	14,6	45,3	ОАО "Машиностроительный завод "ЗиО - Подольск"/ город
2	2000	14,0	60	город/инвестор, Рентный закрытый паевой инвестиционный фонд "Агропромышленный"
3	6787	42,0	203,6	инвестор, Рентный закрытый паевой инвестиционный фонд "Агропромышленный"
4	337	7,3	10,1	инвестор, ООО "Альфа+"
5	2130	13,1	63,9	инвестор, Рентный закрытый паевой инвестиционный фонд "Агропромышленный"
6	2123	14,6	63,7	инвестор, Рентный закрытый паевой инвестиционный фонд "Агропромышленный"
7	2443	15,0	73,3	инвестор, Рентный закрытый паевой инвестиционный фонд "Агропромышленный"
8	3313	22,0	99,4	инвестор, ООО "М2-Подольск"
Итого:	20643	142,6	619,3	
Общественные территории - проект				
№	Количество работающих	Площадь участка, Га	Суммарная поэтажная площадь, тыс.м.кв.	Землепользователь
9	1133	3,7	34,0	город
10	1073	7,3	32,2	инвестор, Рентный закрытый паевой инвестиционный фонд "Агропромышленный"
11	393	5,9	11,8	город
12	881	4,0	26,4	инвестор, ООО "ТОТ", Закрытый паевой инвестиционный фонд "Подольский"
13	233	1,6	7,0	инвестор, Рентный закрытый паевой инвестиционный фонд "Агропромышленный"
14	1863	10,3	55,9	город/инвестор, Рентный закрытый паевой инвестиционный фонд "Агропромышленный"
15	513	2,6	15,4	ОАО "Машиностроительный завод "ЗиО - Подольск"/ город
16	1783	5,8	53,5	инвестор, Рентный закрытый паевой инвестиционный фонд "Агропромышленный", ООО "Байкал"
	1447	19,9	43,4	территории социальных объектов
	3333	34,7	100,0	прочие общественные территории
Итого:	12654	95,8	379,6	
Жилые территории - проект				
№	Количество проживающих	Площадь участка, Га	Общая площадь жилых объектов, тыс.м.кв.	Землепользователь
17	505	17,4	27,8	инвестор, Рентный закрытый паевой инвестиционный фонд "Агропромышленный"
18	3173	17,4	126,9	инвестор, Рентный закрытый паевой инвестиционный фонд "Агропромышленный"
19	462	6,8	25,4	инвестор, ООО "Конаково-Инвест"
	-	-	739,7	развитие существующих населенных пунктов
Итого:	4140	41,6	919,8	
Существующее положение				
№	"Количество работающих/проживающих"	Площадь участка, Га	Суммарная поэтажная площадь, тыс.м.кв.	Землепользователь
	1516 / 7409	413,3	415,9	Частные и городские территории
Снос / Перебазирование предприятий				
1	106 / -	21,2	21,1	пионер лагерь "Чайка" в соответствии с реорганизацией в пром территории
Всего по ППТ				
№	"Количество работающих/проживающих"	Площадь участка, Га	Суммарная поэтажная площадь, тыс.м.кв.	Землепользователь
	34707/11549	693,3	2313,5	Частные и городские территории

СХЕМА РАЗВИТИЯ УЛИЧНО-ДОРОЖНОЙ СЕТИ - ППТ 12-9 (ЗАПАД)

УЧАСТОК 12-9, 13-5
ЦКАД-ЗАПАД, ВОСТОК

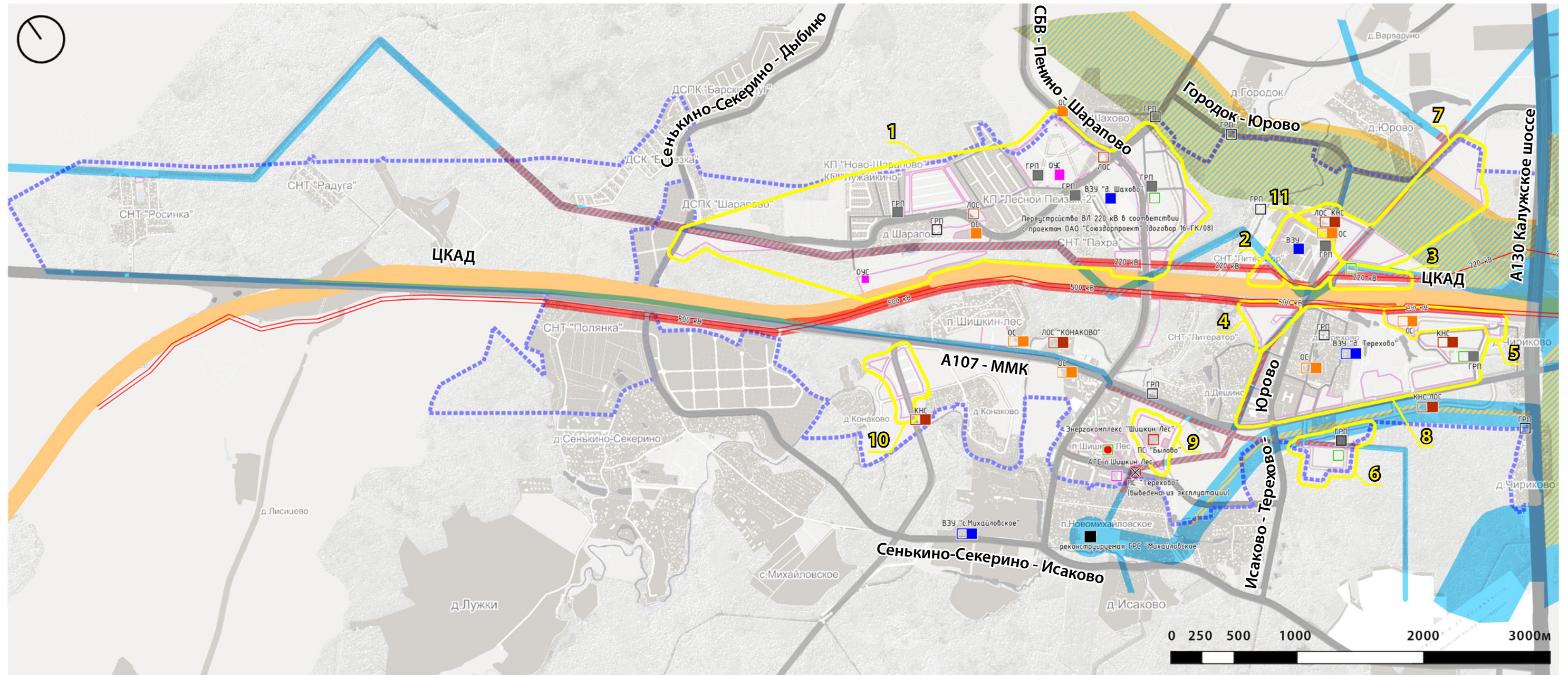


--- граница разработки ППТ
УДС в границах разработки ППТ:

- ЦКАД - 8,0 км
- А107 ММК - 9,2 км
- А130 Калужское шоссе - 2,6 км
- планируемая районного значения - 30,5 км
- планируемая местного значения - 17,3 км
- существующая

- производственные зоны
- общественные зоны
- жилые зоны
- путепровод
- перекресток
- развязка
- тоннель

Наименование показателей	Ед.изм.	2014г.	1 этап	2 этап
Протяженность улично-дорожной сети	км	27,09	41,92	53,04
Плотность улично-дорожной сети	км/кв.км	1,3	2,0	2,5
Протяженность магистральной сети	км	9,25	26,74	35,23
Плотность магистральной сети	км/кв.км	0,44	1,27	1,45
Протяженность транспортной сети	км	10,13	12,51	16,31
Плотность транспортной сети	км/кв.км	0,5	0,62	0,78
Места постоянного хранения автотранспорта:				
- в индивидуальной жилой застройке	м/м		629	3155
- в многоквартирной жилой застройке	м/м	230		1407
Гостевые стоянки	м/м		53	368
Приобъектные стоянки	м/м		4380	8925



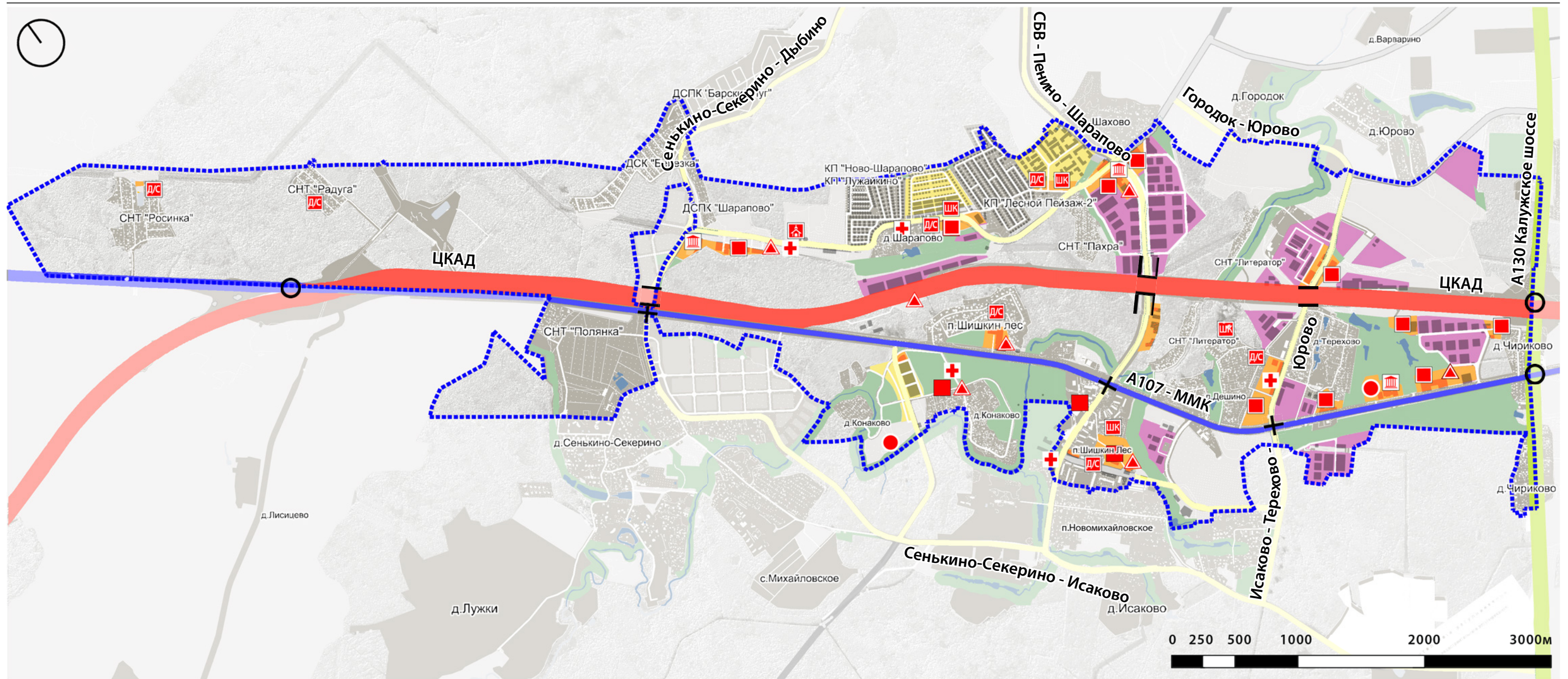
Условные обозначения

- - - граница разработки ППТ
- границы проектируемых зон
- границы инженерных участков
- ЦКАД
- Существующая УДС
- планируемая УДС районного значения

Сущ. Проект

- ВЗУ (водозаборный узел)
- ЛОС (локальное очистное сооруж.)
- КНС
- Очистные сооружения поверхностного стока
- Котельные
- Энергокомплекс
- ГРС, ГРП
- Электростанция ВЛ 500, 220, 110, 35 кВ
- АТС
- Оптические узлы связи
- Ликвидируемые инж. коммуникации и соор.

- Технические (охранные) зоны существующих инженерных коммуникаций
- Технические зоны инженерных коммуникаций проектируемые
- Технические зоны ЛЭП проектируемые



Условные обозначения

- - - граница разработки ППТ
- ЦКАД
- А107 ММК
- А130 Калужское шоссе
- планируемая УДС районного значения
- существующая УДС
- производственные зоны
- общественные зоны
- жилые зоны

- объекты торговли и услуг
- объект культуры
- спортивные объекты
- + объекты здравоохранения
- ▲ гостиницы и рестораны
- Д/С детские сады
- Ш/К школы
- ✠ храм
- ◆ пожарное депо

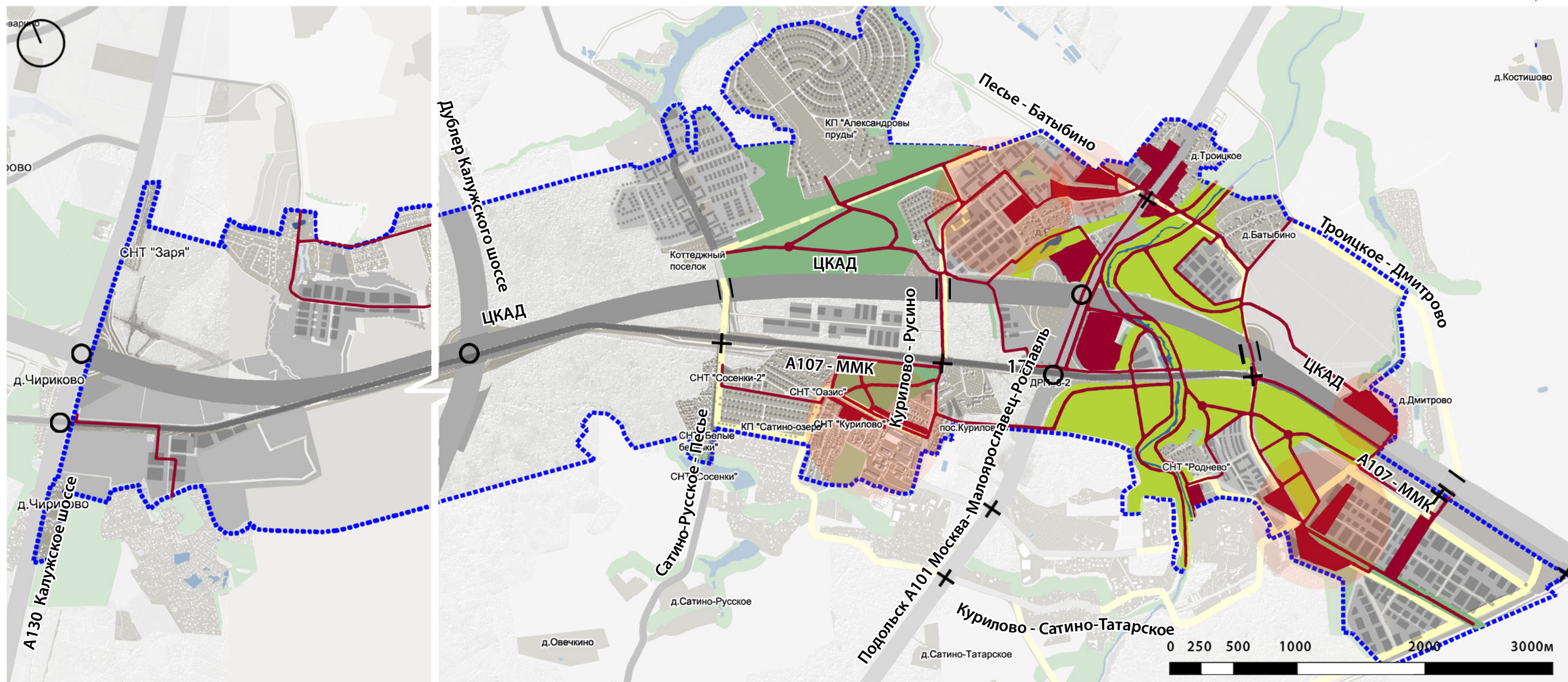
Предусматривается строительство:

- школ на 1500 мест
- детских садов на 660 мест
- поликлиник на 215 посещений/смену
- спортивных залов 4800 кв.м.
- торговых объектов, культурно-досуговых центров, объектов культуры и общественного питания
- пожарное депо на 4 машины
- станция скорой помощи на 2 машины

ППТ 13 - 5 (ВОСТОК)

СИСТЕМА ФОРМИРОВАНИЯ ОБЩЕСТВЕННЫХ ПРОСТРАНСТВ И ПЕШЕХОДНЫХ СВЯЗЕЙ МЕЖДУ ОБЪЕКТАМИ ОБЩЕСТВЕННОГО И РЕКРЕАЦИОННОГО НАЗНАЧЕНИЯ - ППТ 13-5 (ВОСТОК)

УЧАСТОК 12-9, 13-5
ЦКАД-ЗАПАД, ВОСТОК



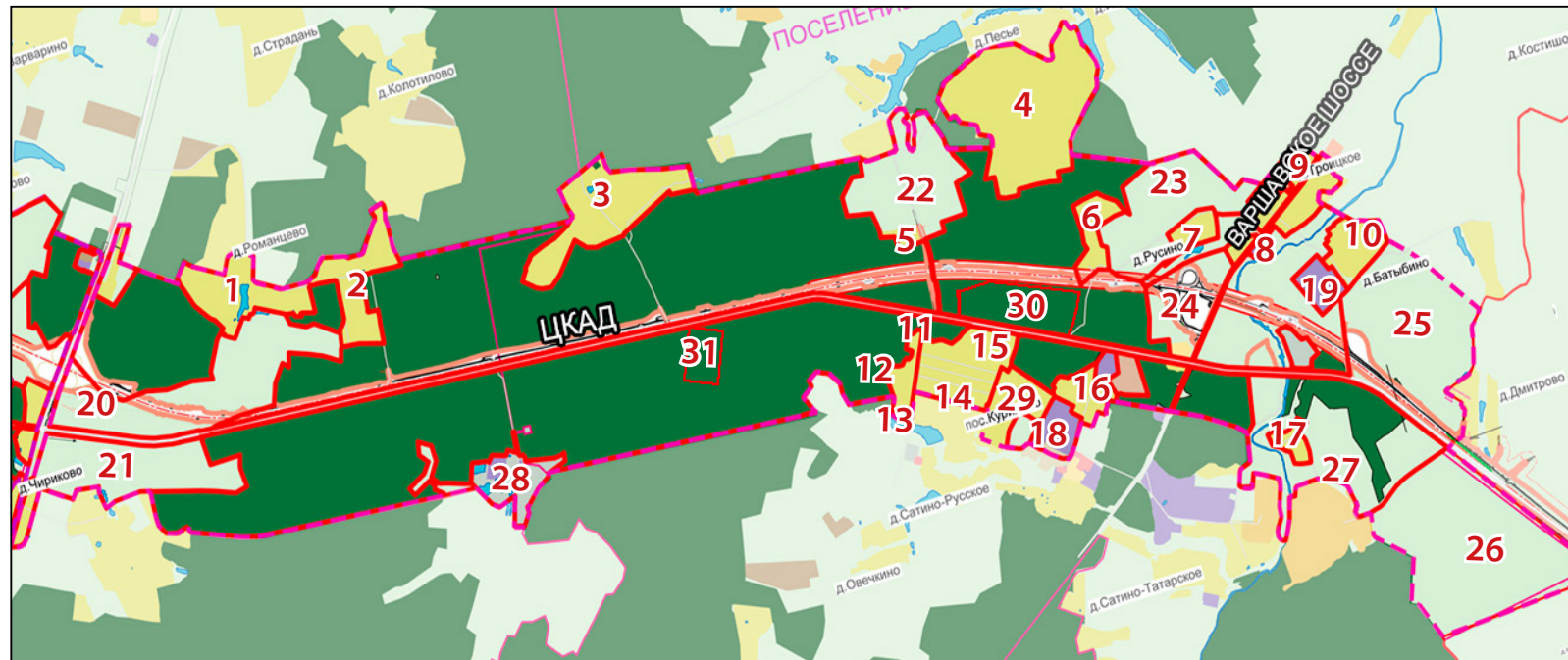
Условные обозначения

- - - граница разработки ППТ
- благоустроенная территория объектов общественного обслуживания
- бульвары
- пешеходные связи
- рекреационная прогулочная пешеходная зона вдоль водного объекта
- парки
- водные поверхности
- центры районного значения



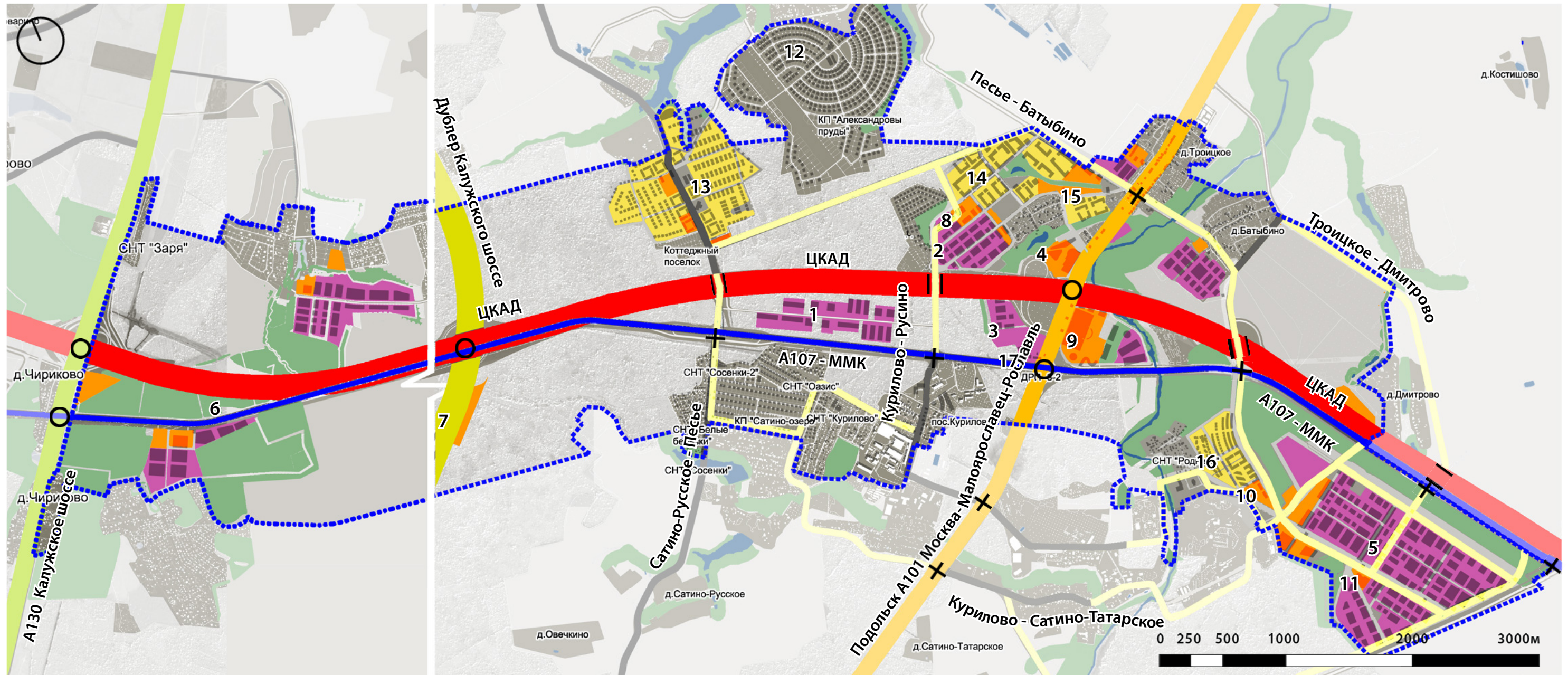
СХЕМА СУЩЕСТВУЮЩЕГО ИСПОЛЬЗОВАНИЯ ТЕРРИТОРИИ ППТ 13-5 (ВОСТОК)

УЧАСТОК 12-9, 13-5
ЦКАД-ЗАПАД,ВОСТОК



№	Землепользователь площадь участка, га	Ф.Н. сущ.пол.	Суммарная поэтажная площадь в габаритах наружных стен, тыс. м ²	Население сущ. чел	Работающие сущ. чел
1	д. Романцево, пос. "Романтика", СНТ "Березка". 35 га	ИЖС, СНТ	42,5	874	0
2	СНТ "Фотон", СНТ "Квант", СНТ "Луч", СНТ "Березка", СНТ "текстильщики". 39 га	СНТ	45,8	2113	0
3	КП "Лесное озеро" 64 га	ИЖС	49,3	121	0
4	КП "Александровы пруды" 120 га	СНТ	142,5	1710	0
5	"Ново-Шарапово", "Лужайкино" 22 га	ИЖС	6,0	109	0
6	КП "Солнечная опушка" 16 га	ИЖС	22,5	440	0
7	Д. Русино 8 га	ИЖС	4,0	99	0
8	ООО "Производственное объединение Троицкое" 4 га	производственное	6,0	0	15
9	д. Троицкое 26 га	ИЖС	13,0	339	0
		общественное	5,0	0	60
		производственное	12,0	0	50
10	д. Батыбино 18 га	ИЖС	9,0	151	0
11	СНТ "Сосенки -2" 2 га	СНТ	3,0	60	0

№	Землепользователь площадь участка, га	Ф.Н. сущ.пол.	Суммарная поэтажная площадь в габаритах наружных стен, тыс. м ²	Население сущ. чел	Работающие сущ. чел
12	СНТ "Белые березки" 7 га	СНТ	9,2	300	0
13	СНТ "Сосенки" 3 га	СНТ	4,5	160	0
14	КП "Сатино-озеро" 32 га	ИЖС	48,0	979	0
15	СНТ "Оазис" 8 га	СНТ	11,2	210	0
16	Пос. Курилово 9 га	ИЖС	4,5	189	0
		производственное	0,2	0	5
17	СНТ "Роднево" 8 га	СНТ	10,7	160	0
18	Производственная зона 14,6 га	производственное	59,8	0	973
19	Бетонный завод 12,4 га	производственное (недействующий)	4,0	0	0
20	ЗПИФ "Агропромышленный" 111,8 га	с/х. земли	0,0	0	0
21	ЗПИФ "Агропромышленный" 74,4 га	с/х. земли	0,0	0	0
22	ЗПИФ "Агропромышленный" 71,4 га	с/х. земли	0,0	0	0
23	ЗПИФ "Агропромышленный" 116,9 га	с/х. земли	0,0	0	0
24	ЗПИФ "Агропромышленный" 10,8 га	с/х. земли	0,0	0	0
25	ЗПИФ "Агропромышленный" 122,5 га	с/х. земли	0,0	0	0
26	ЗПИФ "Агропромышленный" 158,8 га	с/х. земли	0,0	0	0
27	ЗПИФ "Агропромышленный" 94,5 га	с/х. земли	0,0	0	0
28	Полигон ТБО "Малинки" 25,7 га	спец. назначения	10,2	0	50
29	СНТ "Курилово"	ИЖС	17,5	948	0
	Прочие территории	ИЖС	12,1	148	0
		общественное	5,4	0	57
		производственное	8,6	0	136
Итого:		ИЖС общественное производственное	455,3 10,4 100,8	9110 0 0	0 117 1346



Условные обозначения

- - - граница разработки ППТ
- ЦКАД - 13,0 км
- А107 ММК - 13,0 км
- Подольск А101 Москва-Малоярославец-Рославль - 2,6 км
- Восточный дублер Калужского шоссе - 2,2 км
- А130 Калужское шоссе - 2,6 км
- планируемая УДС районного значения - 31,7 км
- существующая УДС
- путепровод
- развязка
- + перекресток

- производственные зоны - 195,2 Га
- общественные зоны - 204,4 Га
- жилые зоны - 93,3 Га

Итого: - 492,9 Га

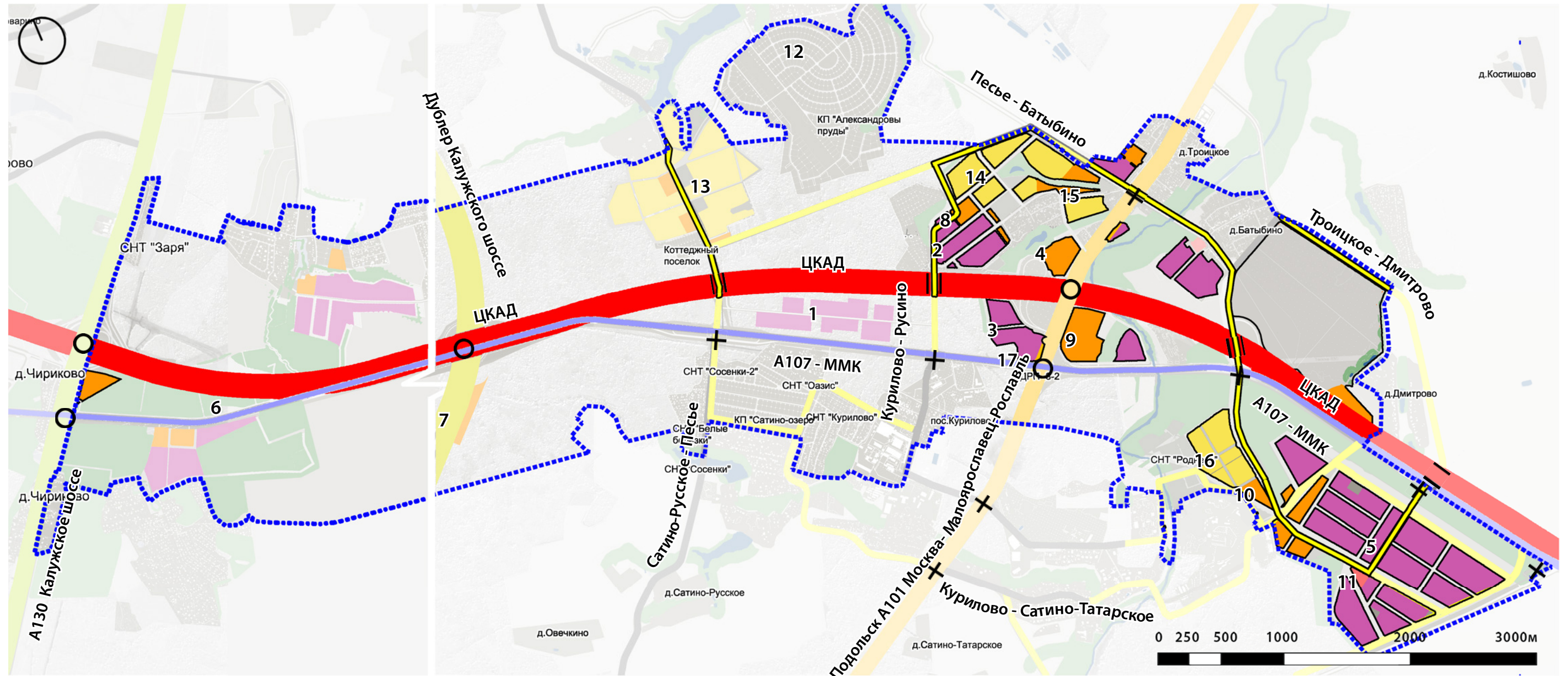
Площадь участка Суммарная поэтажная площадь (новое строительство)

- 195,2 Га	- 818,0 тыс. кв.м.
- 204,4 Га	- 473,9 тыс. кв.м.
- 93,3 Га	- 1433,6 тыс. кв.м.*
- 492,9 Га	- 2725,5 тыс. кв.м.*

* - в том числе развитие ИЖС (СНТ, КП, деревни и пр.) – 934,2 тыс. кв.м (прирост)

ФУНКЦИОНАЛЬНО-ПЛАНИРОВОЧНАЯ ОРГАНИЗАЦИЯ ТЕРРИТОРИИ ППТ 13-5 (ВОСТОК) 1 ОЧЕРЕДЬ

УЧАСТОК 12-9, 13-5
ЦКАД-ЗАПАД, ВОСТОК



Условные обозначения

- - - граница разработки ППТ
- ЦКАД
- А107 ММК
- Подольск А101 Москва- Малоярославец-Рославль
- Восточный дублер Калужского шоссе
- А130 Калужское шоссе

- путепровод
- развязка
- + перекресток

Очередность строительства:

Территории:

- первая очередь строительства
- расчетный срок

УДС:

- первая очередь строительства
- расчетный срок
- существующая

Технико-экономические показатели

ППТ 13-5 (Восток) 1-я очередь

Суммарная поэтажная площадь в габаритах наружных стен (тыс. кв.м)	Проектное предложение
Жилая	1672
- в т. ч. капитализация СНТ, деревни, КП	1377,4
- в т. ч. новая	294,6
Нежилая	920,8

**СРАВНИТЕЛЬНАЯ ТАБЛИЦА ТЕХНИКО-ЭКОНОМИЧЕСКИХ ПОКАЗАТЕЛЕЙ
ППТ 13-5 (ВОСТОК)**

УЧАСТОК 12-9, 13-5
ЦКАД-ЗАПАД,ВОСТОК



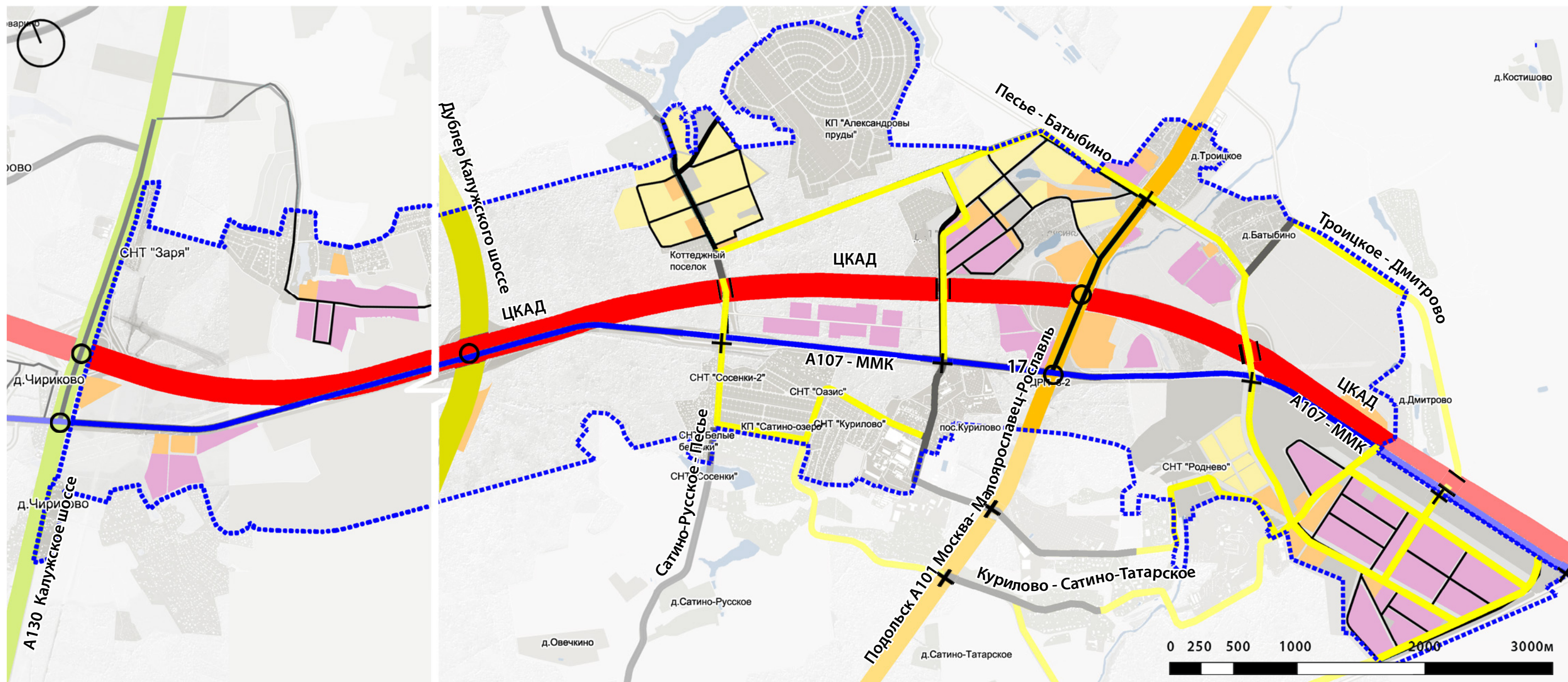
Наименование показателей	Ед.изм.	Существующее положение	Показатели по ППТ 12-9	
			1 этап	2 этап
Территория	га	2990,5	2990,5	2990,5
Суммарная поэтажная площадь в габаритах наружных стен зданий	тыс.кв.м	566,5	2592,8	3279,9
Суммарная жилая поэтажная площадь в габаритах наружных стен зданий	тыс.кв.м	455,3	1672,0	1876,8
многоквартирная жилая застройка	тыс.кв.м	1,7	294,6	294,6
индивидуальная жилая застройка	тыс.кв.м	453,6	1377,4	1582,2
в том числе ИЖС (СНТ, КП, деревни и пр.)	тыс.кв.м	443,2	1377,4	1377,4
Суммарная нежилая поэтажная площадь в габаритах наружных стен зданий	тыс.кв.м	111,2	920,8	1403,1
- производственного назначения	тыс.кв.м	100,8	650,5	918,8
- общественно-делового назначения	тыс.кв.м	10,4	270,3	484,3
Население постоянное	тыс.чел.	0,5	7,9	11,6
Население сезонное	тыс.чел.	8,6	8,5	8,5
Количество рабочих мест	чел.	1346	28333	44410



Производственные территории - проект				
№	Количество работающих	Площадь участка, Га	Суммарная поэтажная площадь, тыс.м.кв.	Землепользователь
1	1797	17,8	53,9	город
2	1953	16,7	58,6	инвестор, Рентный закрытый паевой инвестиционный фонд "Агропромышленный"
3	2233	18,1	67	инвестор, Рентный закрытый паевой инвестиционный фонд "Агропромышленный"
4	2073	14,7	62,2	инвестор, Рентный закрытый паевой инвестиционный фонд "Агропромышленный"
5	12453	85,6	373,6	инвестор, Рентный закрытый паевой инвестиционный фонд "Агропромышленный"
6	6757	42,3	202,7	инвестор, Рентный закрытый паевой инвестиционный фонд "Агропромышленный"
Итого:	27267	195,2	818	
Общественные территории - проект				
№	Количество работающих	Площадь участка, Га	Суммарная поэтажная площадь, тыс.м.кв.	Землепользователь
7	640	5,8	19,2	город
8	3420	107,1	102,6	инвестор, Рентный закрытый паевой инвестиционный фонд "Агропромышленный"
9	1617	10,8	48,5	город
10	1737	11,6	52,1	инвестор, Рентный закрытый паевой инвестиционный фонд "Агропромышленный"
11	160	1,2	4,8	инвестор, Рентный закрытый паевой инвестиционный фонд "Агропромышленный"
	3973	33,0	119,2	территории социальных объектов
	4250	34,9	127,5	прочие общественные территории
Итого:	15797	204,4	473,9	
Жилые территории - проект				
№	Количество проживающих	Площадь участка, Га	Общая площадь жилых объектов, тыс.м.кв.	Землепользователь
12,13	3724	51,2	204,8	инвестор, Рентный закрытый паевой инвестиционный фонд "Агропромышленный"
14	4287	24,5	171,5	инвестор, Рентный закрытый паевой инвестиционный фонд "Агропромышленный"
15	788	4,5	31,5	инвестор, Рентный закрытый паевой инвестиционный фонд "Агропромышленный"
16	2290	13,1	91,6	инвестор, Рентный закрытый паевой инвестиционный фонд "Агропромышленный"
	-		934,2	развитие существующих населенных пунктов
Итого:	11089	93,3	1433,6	
Существующее положение				
№	"Количество работающих/проживающих"	Площадь участка, Га	Суммарная поэтажная площадь, тыс.м.кв.	Землепользователь
	1346 / 9110	441,4	566,5	Частные и городские территории
Снос / Переселение				
	- / 148	25,0	12,1	Снос населенных пунктов
Всего по ППТ				
№	"Количество работающих/проживающих"	Площадь участка, Га	Суммарная поэтажная площадь, тыс.м.кв.	Землепользователь
	44410/20051	934,3	3279,9	Частные и городские территории

СХЕМА РАЗВИТИЯ УЛИЧНО-ДОРОЖНОЙ СЕТИ - ППТ 13-5 (ВОСТОК)

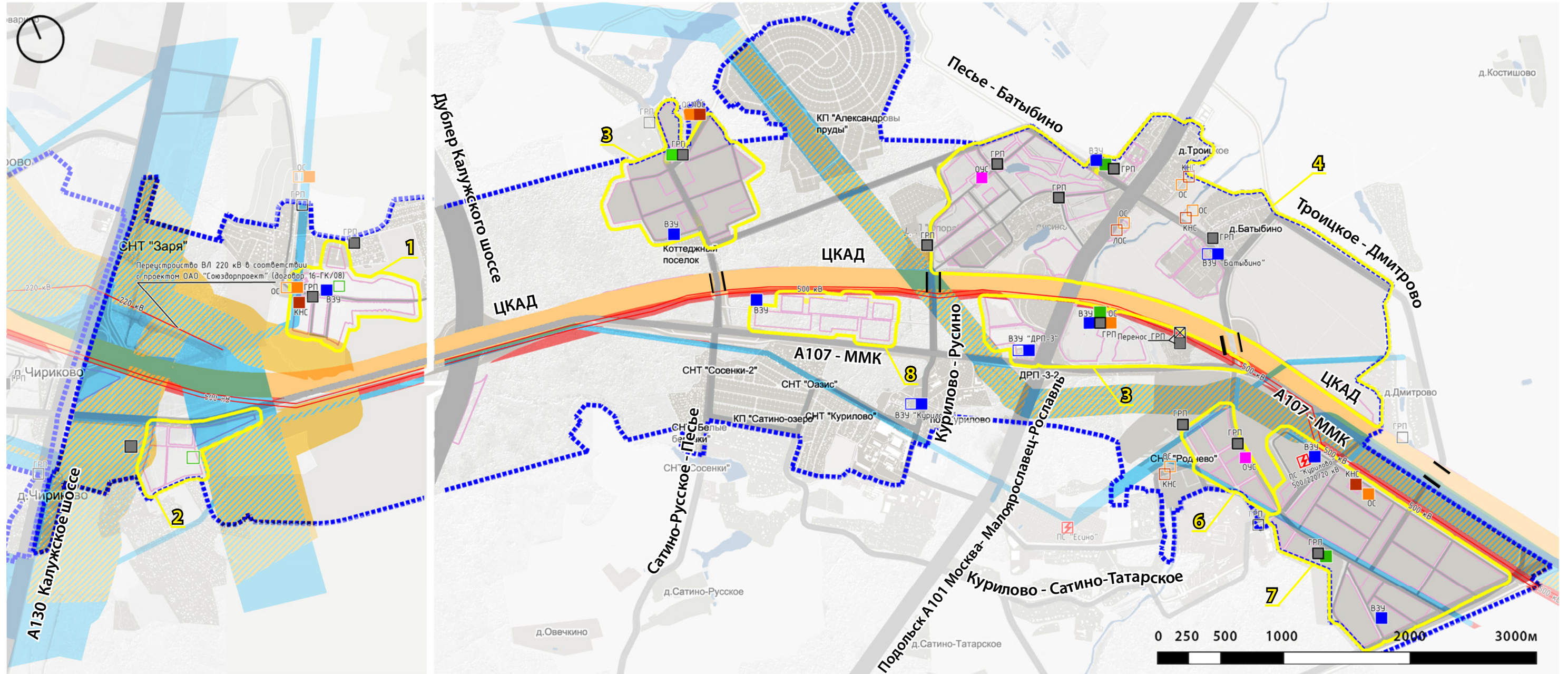
УЧАСТОК 12-9, 13-5
ЦКАД-ЗАПАД, ВОСТОК



- граница разработки ППТ
- УДС в границах разработки ППТ:**
- █ ЦКАД - 13,0 км
- █ А107 ММК - 13,0 км
- █ Подольск А101 Москва- Малоярославец- Рославль - 2,6 км
- █ Восточный дублер Калужского шоссе - 2,2 км
- █ А130 Калужское шоссе - 2,6 км
- █ планируемая районного значения - 31,7 км
- █ планируемая местного значения - 31,8 км
- █ существующая

- █ производственные зоны
- █ общественные зоны
- █ жилые зоны
- +— путепровод
- +— перекресток
- +— развязка
- +— тоннель

Наименование показателей	Ед.изм.	2014г.	1 этап	2 этап
Протяженность улично-дорожной сети	км	22,08	46,9	62,44
Плотность улично-дорожной сети	км/кв.км	1,36	2,89	3,85
Протяженность магистральной сети	км	16,0	30,58	30,58
Плотность магистральной сети	км/кв.км	0,98	1,88	1,89
Протяженность транспортной сети	км	6,08	16,32	31,86
Плотность транспортной сети	км/кв.км	0,37	1,0	1,97
Места постоянного хранения автотранспорта	м/м		152	364
Гостевые стоянки	м/м		18	35
Приобъектные стоянки	м/м		4135	9847



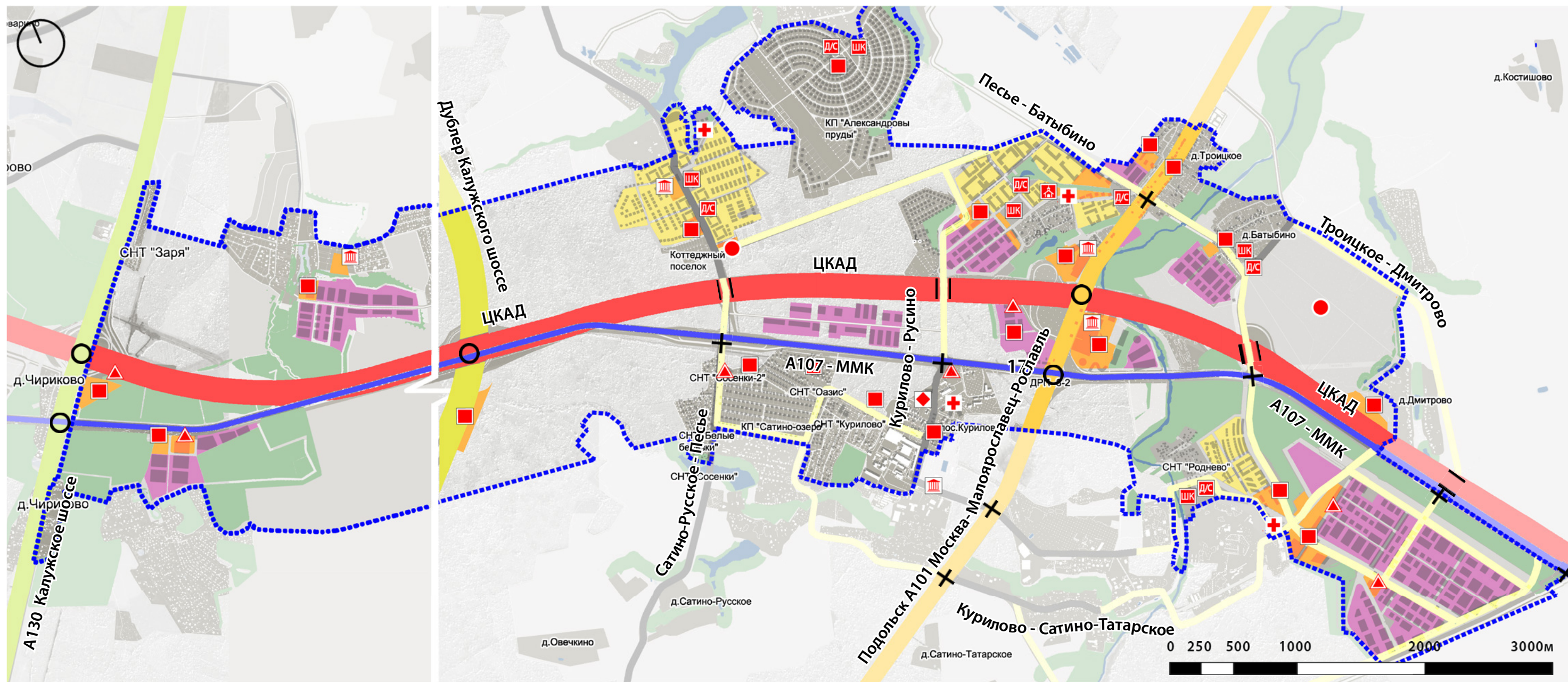
Условные обозначения

- граница разработки ППТ
- границы проектируемых зон
- границы инженерных участков
- ЦКАД
- Существующая УДС
- планируемая УДС районного значения

Сущ. Проект

- ВЗУ (водозаборный узел)
- ЛОС (локальное очистное сооруж.)
- КНС
- Очистные сооружения поверхностного стока
- Котельные
- Энергокомплекс
- ГРС, ГРП
- Электростанция ВЛ 500, 220, 110, 35 кВ
- АТС
- Оптические узлы связи
- Ликвидируемые инж. коммуникации и соор.

- Технические (охранные) зоны существующих инженерных коммуникаций
- Технические зоны инженерных коммуникаций проектируемые
- Технические зоны ЛЭП проектируемые



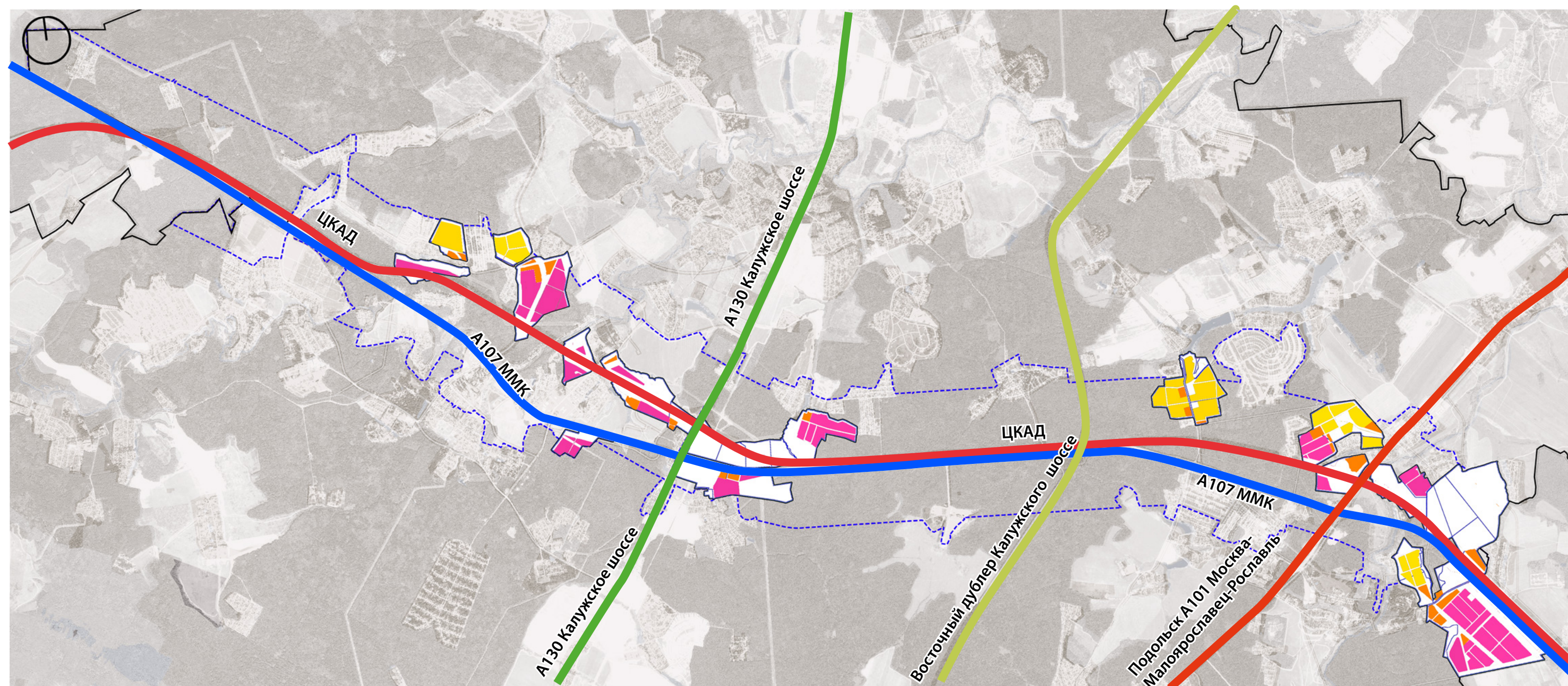
Условные обозначения

- - - граница разработки ППТ
- ЦКАД
- А107 ММК
- Подольск А101 Москва-Малоярославец-Рославль
- Восточный дублер Калужского шоссе
- А130 Калужское шоссе
- планируемая УДС районного значения
- существующая УДС
- производственные зоны
- общественные зоны
- жилые зоны

- объекты торговли и услуг
- объект культуры
- спортивные объекты
- + объекты здравоохранения
- ▲ гостиницы и рестораны
- Д/С детские сады
- ШК школы
- ⊕ храм
- ◆ пожарное депо

Предусматривается строительство:

- школ на 2550 мест
- детских садов на 1110 мест
- поликлиник на 370 посещений/смену
- спортивных залов 20200 кв.м.
- торговых объектов, культурно-досуговых центров, объектов культуры и общественного питания
- пожарное депо на 4 машины
- станция скорой помощи на 2 машины



Условные обозначения:

- - - граница разработки ППТ 12-9; 13-5
- территории фонда "Агропромышленный"
(Абсолют) в границах проектирования
- ЦКАД — А107 Малое Московское кольцо
- А130 Калужское шоссе
- Подольск А101 Москва- Малоярославец-Рославль
- Восточный дублер Калужского шоссе
- производственные зоны
- общественные зоны
- жилые зоны

Суммарно-поэтажная площадь застройки - 2249,4 тыс.кв.м.

В том числе:

1. жилая застройка - 654,1 тыс.кв.м.

1.1. ИЖС - 232,6 тыс.кв.м.

1.2. многоквартирная среднеэтажная застройка - 421,5 тыс.кв.м.

2. Нежилая застройка - 1595,3 тыс.кв.м.

2.1. производственная - 1287,2 тыс.кв.м.

2.2. общественная - 308,1 тыс.кв.м.

ПРИЛОЖЕНИЕ

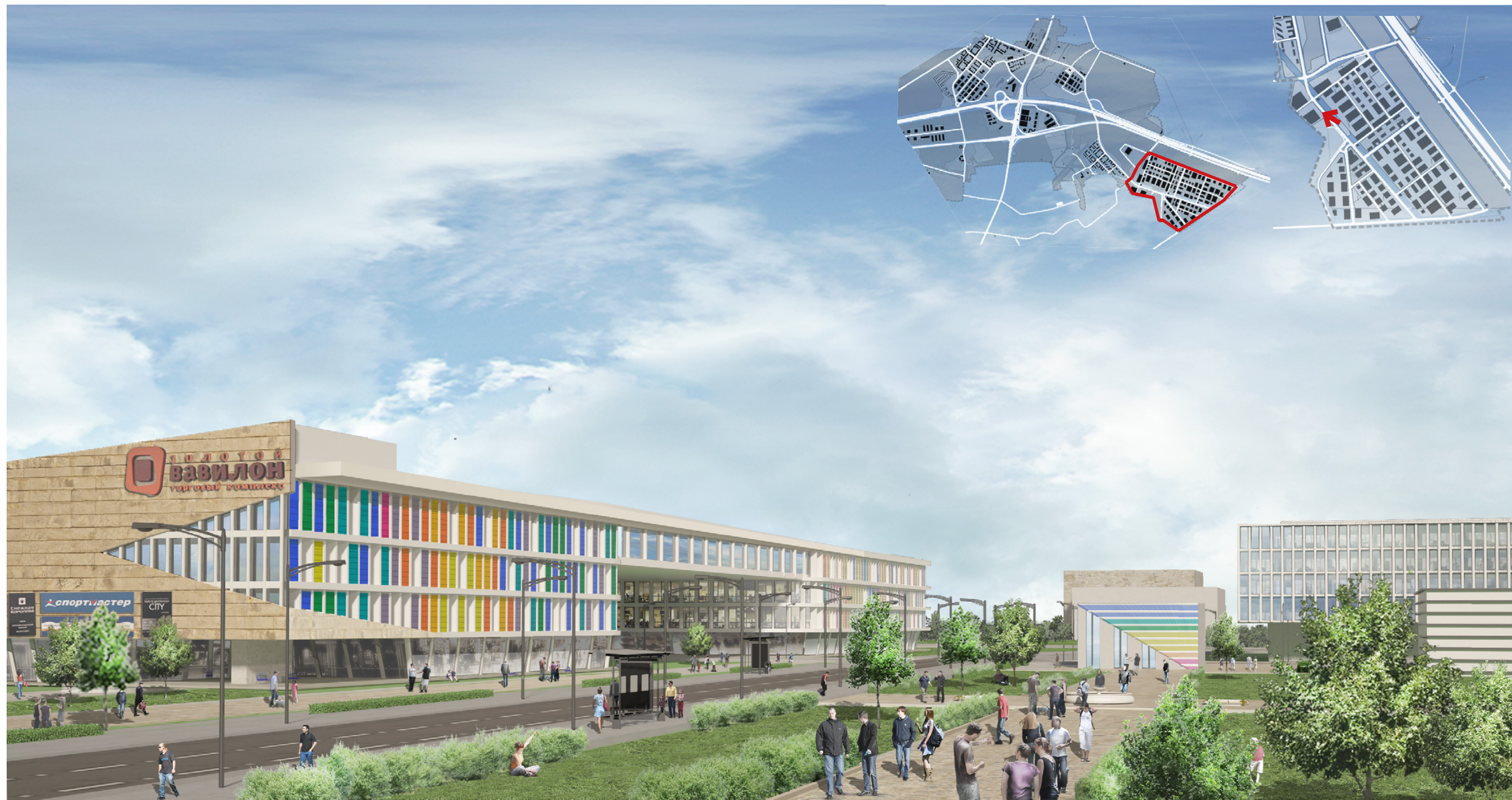
ВИЗУАЛИЗАЦИЯ ТЕРРИТОРИИ ППТ 12-9.
ТЕХНОПАРК "ПАХРА" ОБЩЕСТВЕННО-ТОРГОВАЯ ЗОНА

УЧАСТОК 12-9, 13-5
ЦКАД-ЗАПАД, ВОСТОК



ВИЗУАЛИЗАЦИЯ ТЕРРИТОРИИ ППТ 13-5.
ТЕХНОПАРК "САТИНО" ОБЩЕСТВЕННО-ТОРГОВАЯ ЗОНА.

УЧАСТОК 12-9, 13-5
ЦКАД-ЗАПАД, ВОСТОК





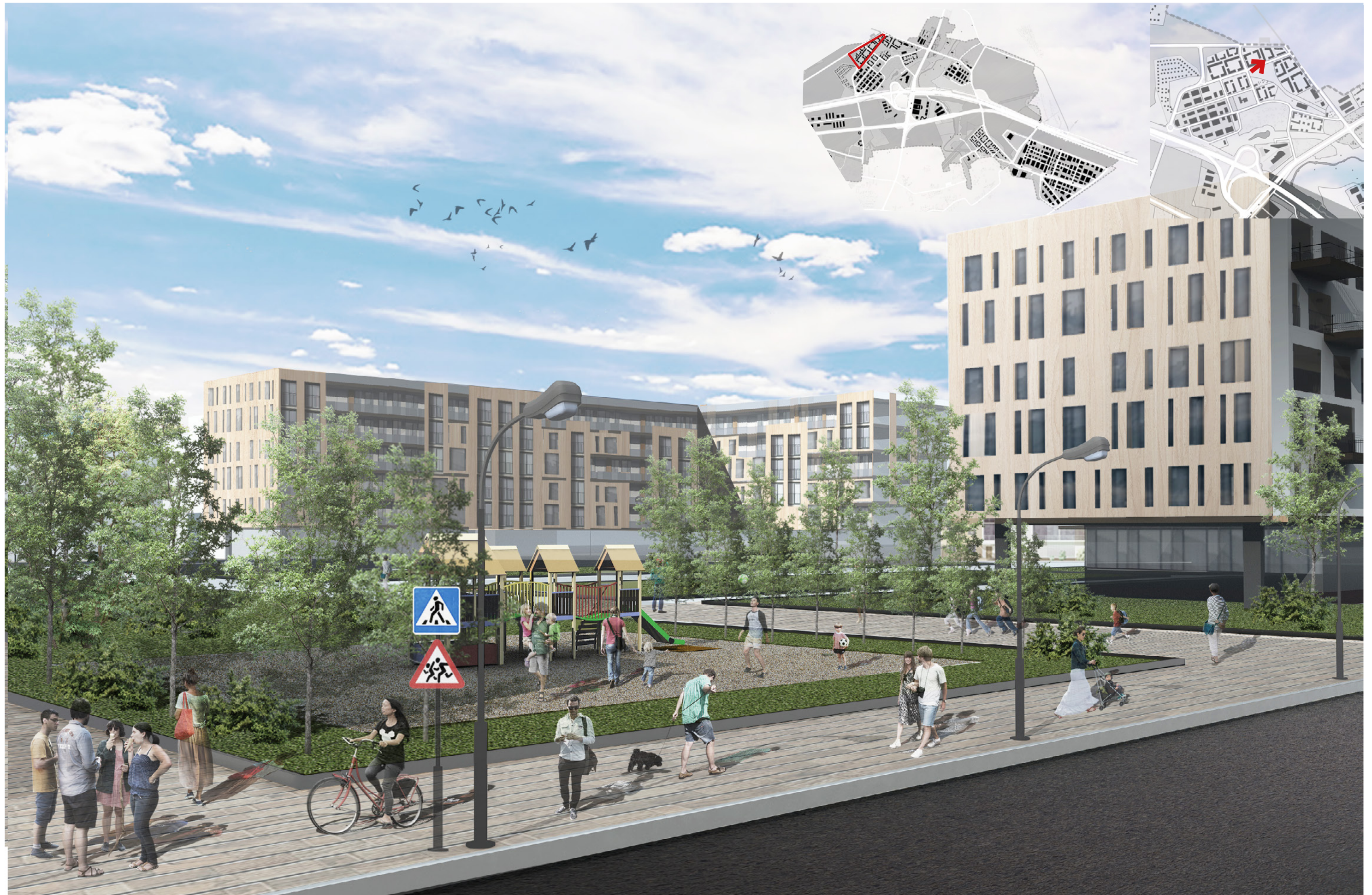
ВИЗУАЛИЗАЦИЯ ТЕРРИТОРИИ ППТ 13-5.
ЖИЛОЙ РАЙОНА В БЛИЗИ ДЕРЕВНИ РУСИНО. ЖИЛАЯ УЛИЦА.

УЧАСТОК 12-9, 13-5
ЦКАД-ЗАПАД,ВОСТОК



ВИЗУАЛИЗАЦИЯ ТЕРРИТОРИИ ППТ 13-5.
ЖИЛОЙ РАЙОН В БЛИЗИ ДЕРЕВНИ РУСИНО. ВНУТРИКВАРТАЛЬНОЕ ПРОСТРАНСТВО

УЧАСТОК 12-9, 13-5
ЦКАД-ЗАПАД,ВОСТОК



ВИЗУАЛИЗАЦИЯ ТЕРРИТОРИИ. ППТ 12-9.
ЖИЛОЙ РАЙОН ВБЛИЗИ СНТ "ПАХРА". ВНУТРИКВАРТАЛЬНОЕ ПРОСТРАНСТВО.

УЧАСТОК 12-9, 13-5
ЦКАД-ЗАПАД, ВОСТОК

