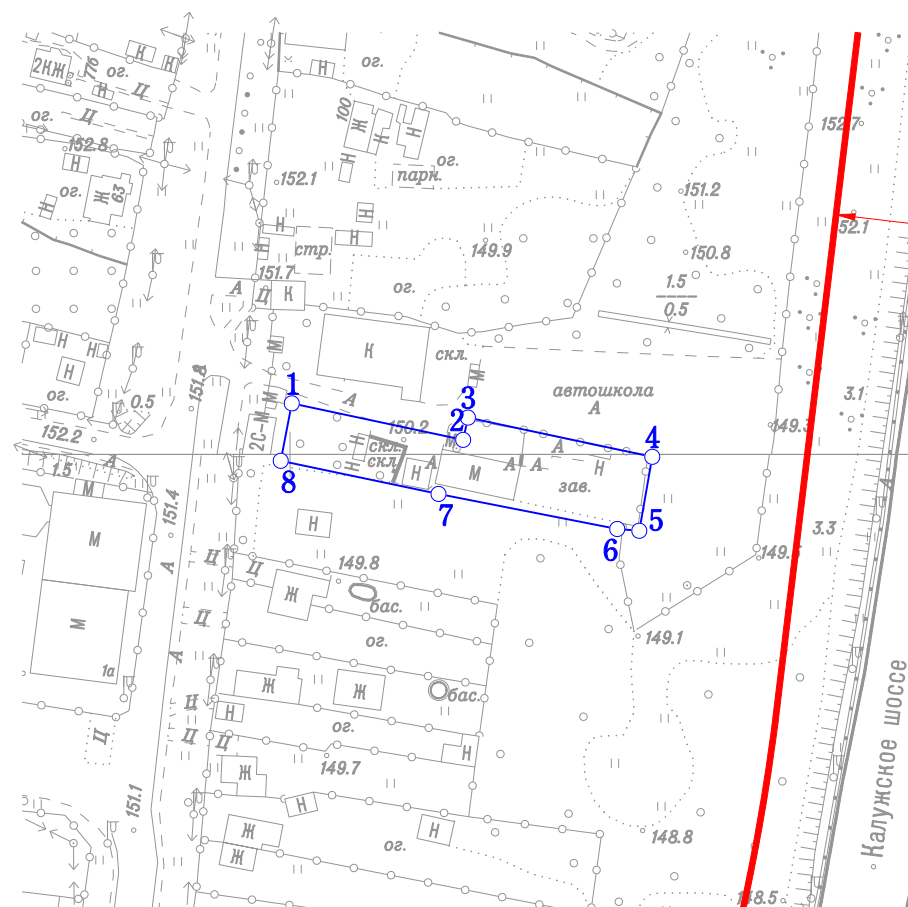


1. ЧЕРТЕЖ ГРАДОСТРОИТЕЛЬНОГО ПЛАНА ЗЕМЕЛЬНОГО УЧАСТКА

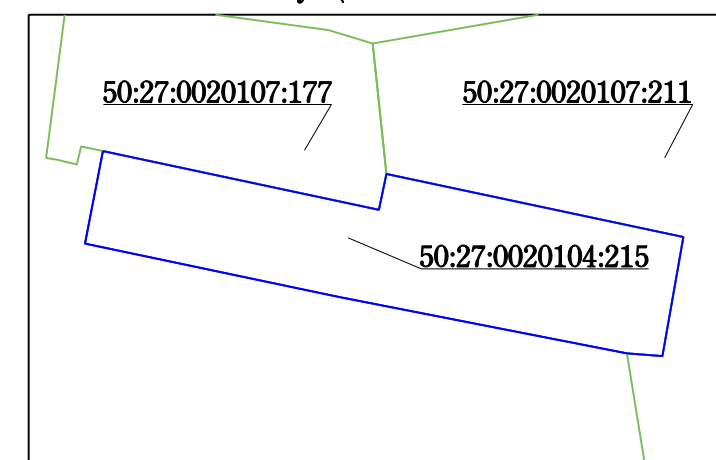
И ЛИНИЙ ГРАДОСТРОИТЕЛЬНОГО РЕГУЛИРОВАНИЯ

Координаты границ земельного участка

N точ.	x (м)	y (м)
1	-24986.53	-13399.54
2	-24996.16	-13354.19
3	-24990.29	-13352.94
4	-25000.65	-13304.18
5	-25020.20	-13307.60
6	-25019.76	-13313.43
7	-25010.49	-13360.72
8	-25001.72	-13402.46



Ситуационный план



Условные обозначения

- Границы земельного участка
- Красные линии улично-дорожной сети

Примечание:

Параметры разрешенного строительства, места допустимого размещения объектов капитального строительства - смотри раздел 2.

Площадь земельного участка : 1761 ±15 кв.м (0.1761 га)  
 Чертеж градостроительного плана земельного участка разработан на топографической основе, выполненной ГУП "Мосгоргеотрест".  
 Планшет: с2514 - 2015г., с2614 - 2012г.  
 Чертеж градостроительного плана земельного участка разработан 05.05.2016  
 ГБУ «Мосстройинформ»

Должность	Фамилия	Подпись	Дата	город Москва, поселение Краснопахорское, д. Красная Пахра			
Директор	Фазылыязнов Ф.М.						
Нач. отдела	Манаенкова Е.П.						
Кад. инженер	Подстегина Е.В.			Градостроительный план земельного участка	Стадия	Лист	Листов
						1	1
				Чертеж градостроительного плана М 1:2000	ГБУ «Мосстройинформ»		